

šířka mm	hmotnost kg *	objem m <sup>3</sup>
2800	1650	2,8
3000	1695	3,0
<i>poznámka</i>		
<i>* hmotnost bez závěsu</i>		

*Parametry dalších variant Vám rádi sdělíme osobně.*

*nakládací lžíce s vyšším rozsahem  
výsypu pro kloubové nakladače  
(možnost výměnného břitu)*

*Materiál používaný při výrobě náradí je jakosti  
S355 ( 11 523), veškeré břity HARDOX 450*

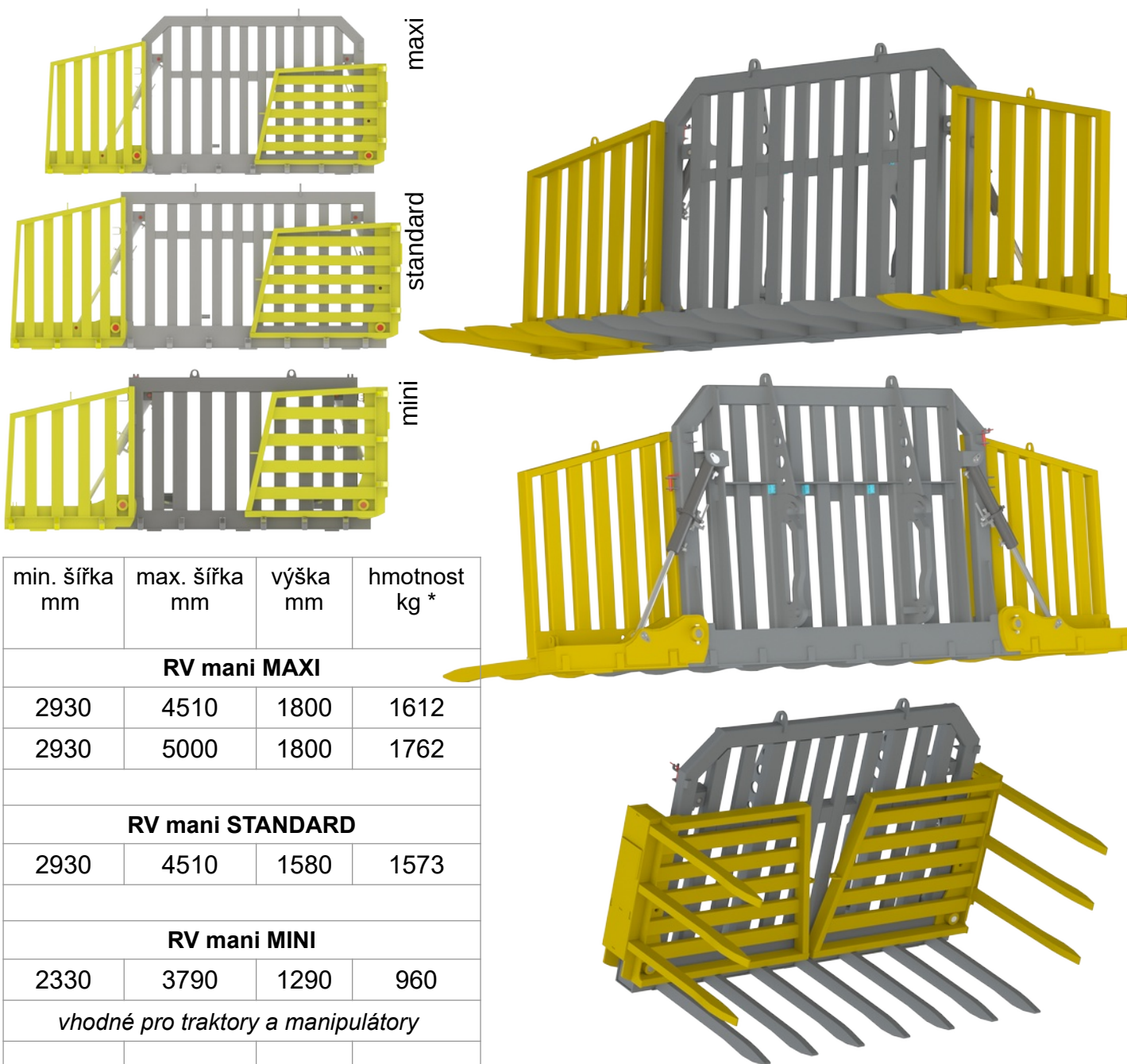
INOS-SERVIS s.r.o.  
Dlouhá Louka 562  
384 22 Vlachovo Březí

IČ: 47239603  
DIČ: CZ47239603

tel.: 00420 399 299 893  
GSM: 00420 602 146 760

[www.inosservis.cz](http://www.inosservis.cz)

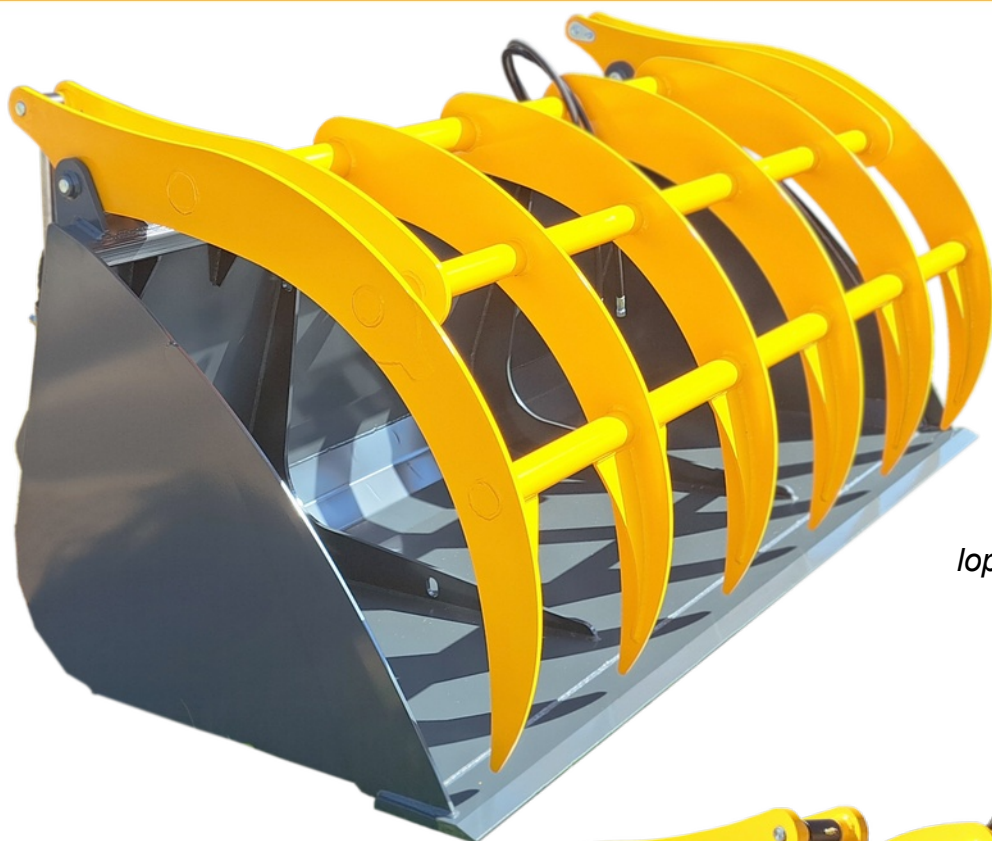
e-mail: [vyroba@inosservis.cz](mailto:vyroba@inosservis.cz)



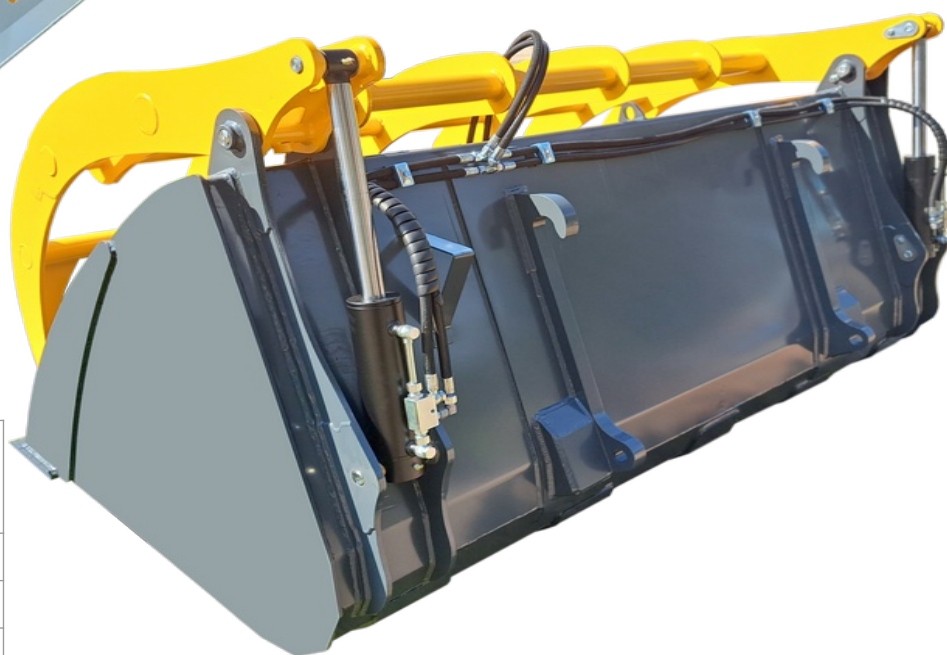
min. šířka mm	max. šířka mm	výška mm	hmotnost kg *
<b>RV mani MAXI</b>			
2930	4510	1800	1612
2930	5000	1800	1762
<b>RV mani STANDARD</b>			
2930	4510	1580	1573
<b>RV mani MINI</b>			
2330	3790	1290	960
<i>vhodné pro traktory a manipulátory</i>			
<i>poznámka</i>			
<i>Parametry dalších variant Vám rádi sdělíme osobně.</i>			
<i>* orientační hodnota bez závěsu</i>			

rozklápěcí rozhrnovací vidle pro kloubové a teleskopické nakladače – řada MINI je určena pro manipulátory a traktory s čelní hydraulikou

Materiál používaný při výrobě náradí je jakosti S355 ( 11 523), veškeré bříty HARDOX 450



*lopatka s přidržovačem pro manipulátory*



typ	šířka mm	hmotnost kg *	objem m <sup>3</sup>
III	2400	1078	2,7
<i>poznámka</i>			
<i>* hmotnost bez závěsu</i>			

Parametry dalších variant Vám rádi sdělíme osobně.

*Materiál používaný při výrobě náradí je jakosti S355 ( 11 523), veškeré břity HARDOX 450*

INOS-SERVIS s.r.o.  
Dlouhá Louka 562  
384 22 Vlachovo Březí

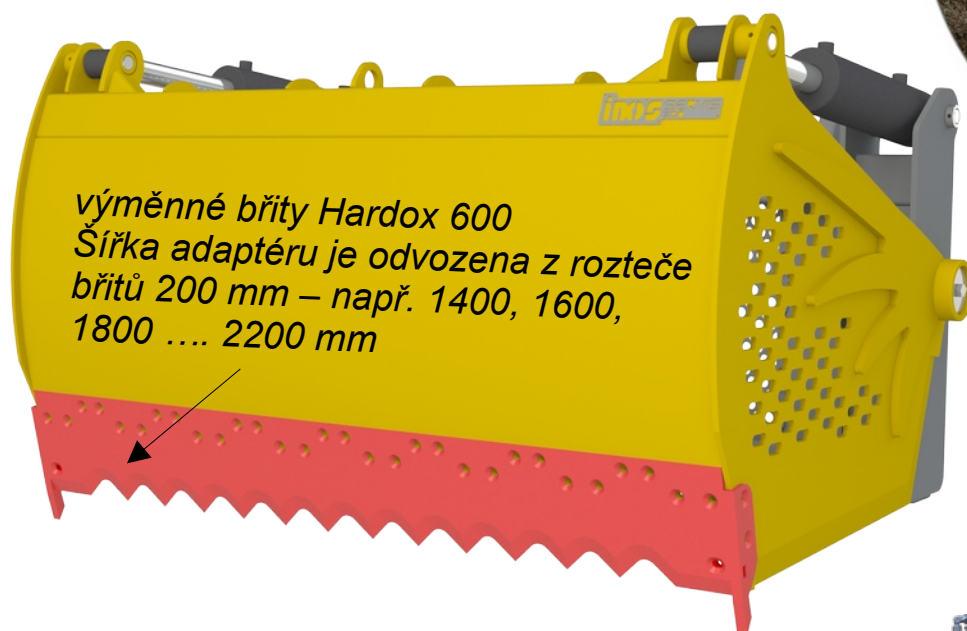
IČ: 47239603  
DIČ: CZ47239603

tel.: 00420 399 299 893  
GSM: 00420 602 146 760

[www.inosservis.cz](http://www.inosservis.cz)

e-mail: [vyroba@inosservis.cz](mailto:vyroba@inosservis.cz)

Vykusovač siláže / senáže. Robustní konstrukce s kovanými špicemi a vysokojakostním ostřím. Závěsy dle přání zákazníka na všechny typy strojů (po předchozí konzultaci).



šířka mm	hmotnost kg *	objem m m <sup>3</sup>
1100	430	
1400	632	
1500	645	
1600	666	
2100 **	824	
<i>pro pevné břity</i>		
<i>* hmotnost bez závěsu</i>		



Parametry dalších variant Vám rádi sdělíme osobně.

Materiál používaný při výrobě náradí je jakosti S355 ( 11 523), veškeré břity HARDOX 450

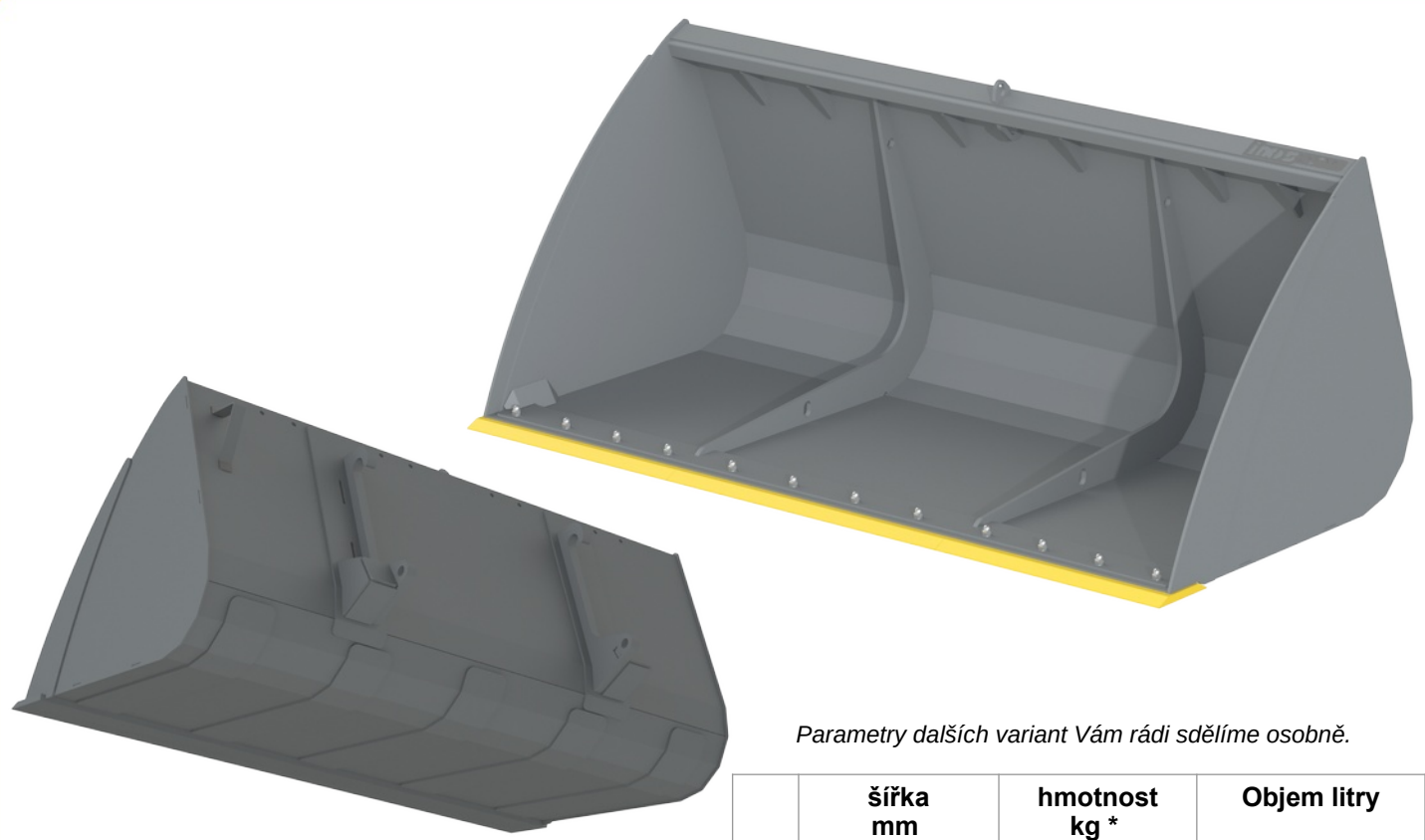
INOS-SERVIS s.r.o.  
Dlouhá Louka 562  
384 22 Vlachovo Březí

IČ: 47239603  
DIČ: CZ47239603

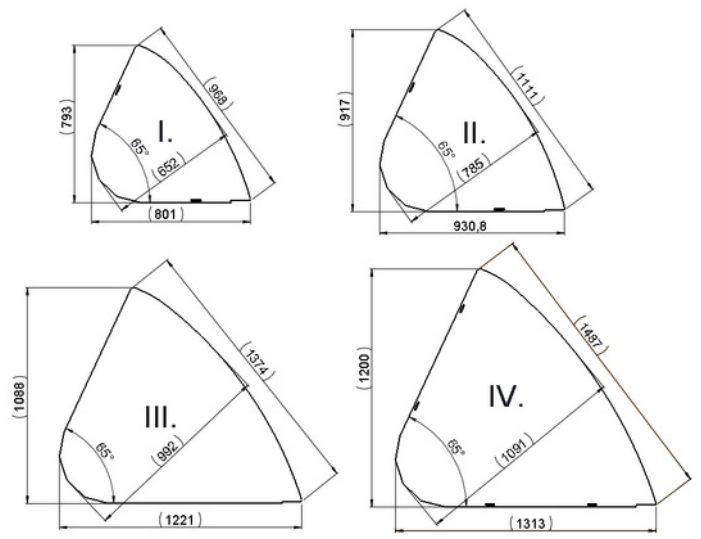
tel.: 00420 399 299 893  
GSM: 00420 602 146 760

[www.inosservis.cz](http://www.inosservis.cz)

e-mail: [vyroba@inosservis.cz](mailto:vyroba@inosservis.cz)



Parametry dalších variant Vám rádi sdělíme osobně.

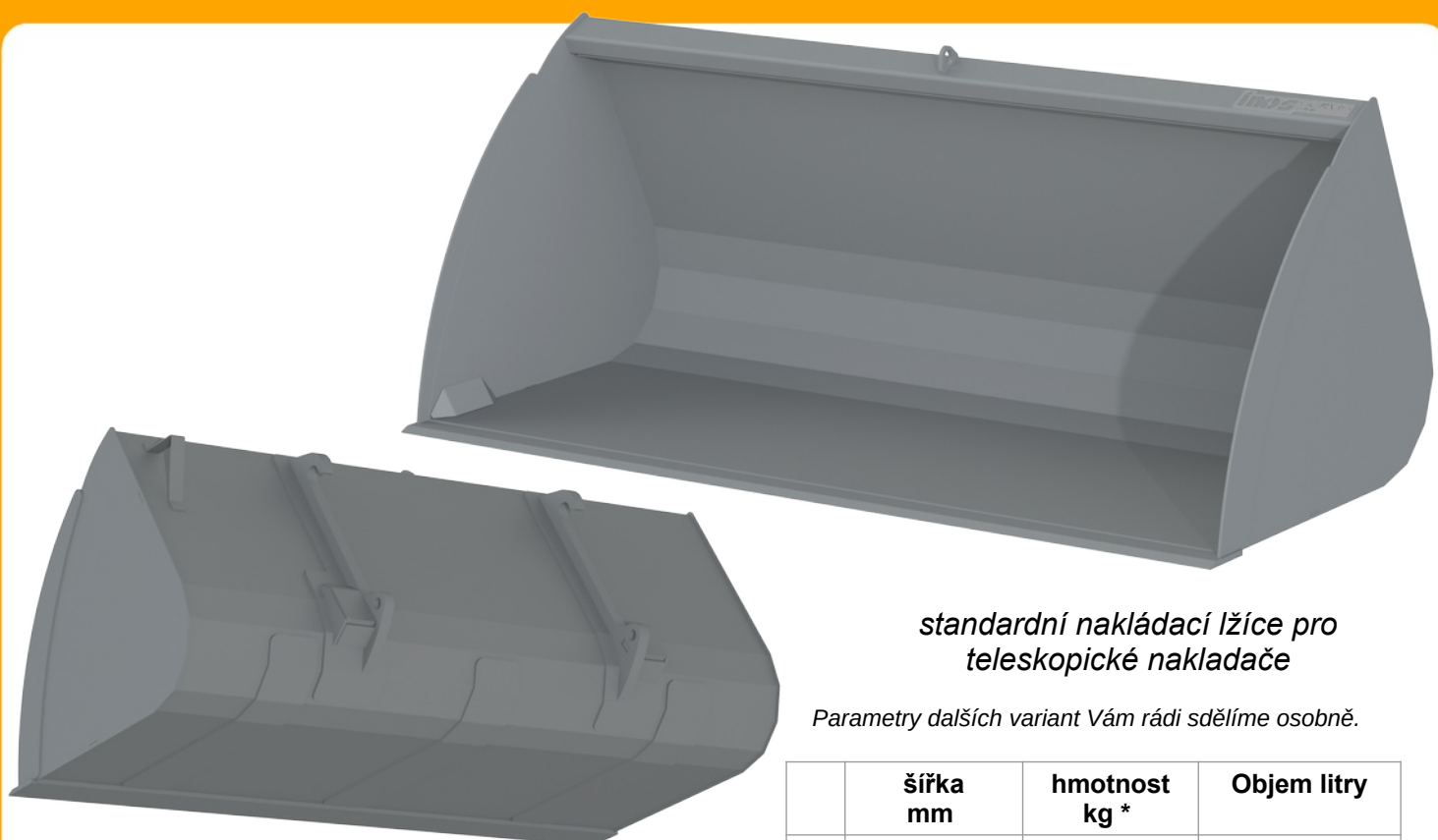


*nakládací lžíce pro teleskopické  
nakladače  
středně těžké a těžké práce*

	šířka mm	hmotnost kg *	Objem litry
I	2000	367	816
I	2400	412	979
I	2550	428	1040
II	2000	494	1104
II	2400	549	1325
II	2550	578	1408
III	2000	664	1678
III	2400	731	2014
III	2550	756	2139
IV	2000	728	1969
IV	2400	801	2363
VI	2550	828	2511

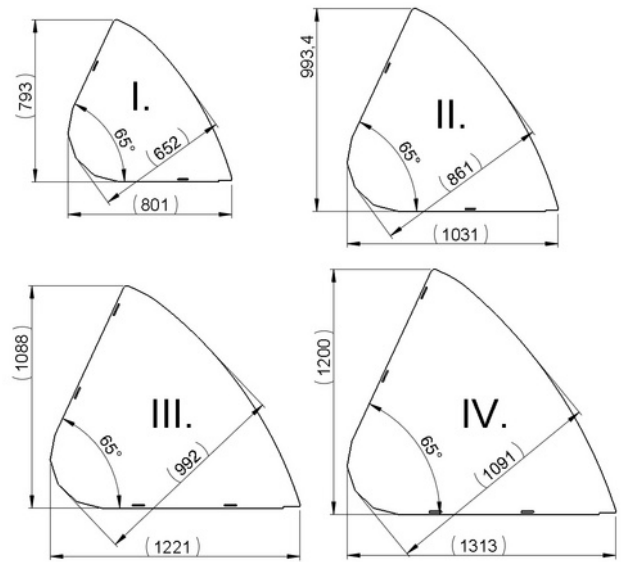
poznámka  
\* hmotnost bez závěsu

*Materiál používaný při výrobě náradí je jakosti  
S355 ( 11 523), veškeré bříty HARDOX 450*



*standardní nakládací lžíce pro  
teleskopické nakladače*

*Parametry dalších variant Vám rádi sdělíme osobně.*

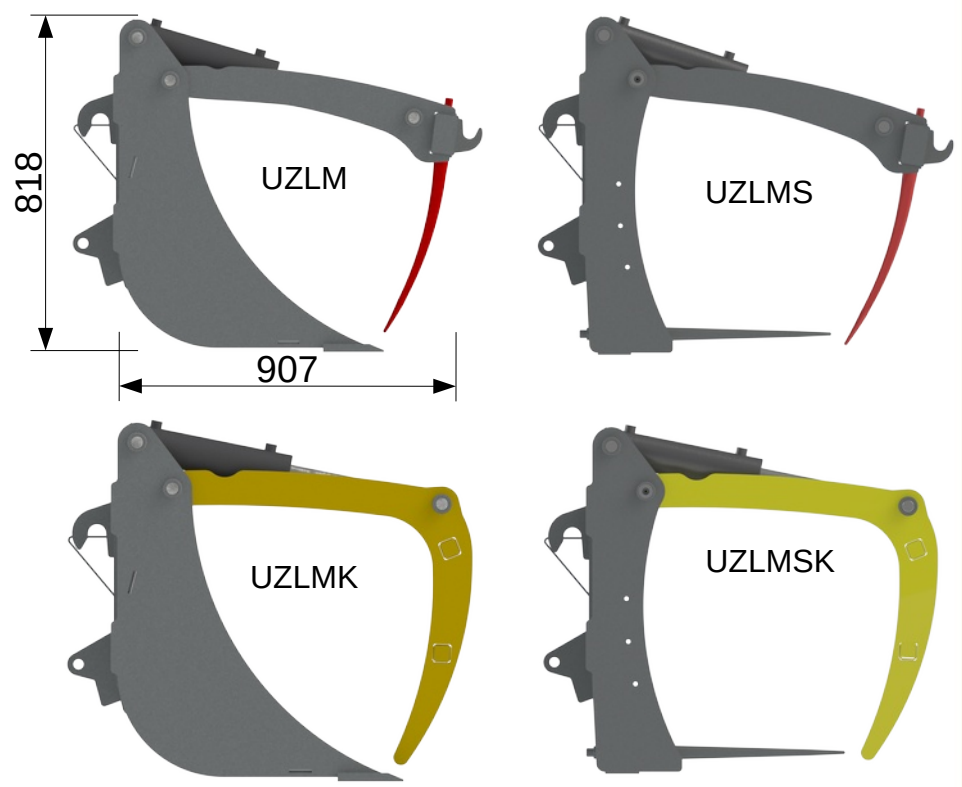


*je určena pro lehké a střední práce např. sypké materiály (obilí, kukuřice, štěrk, písek, apod.) není určena pro těžební práce  
volitelně možnost přídavného šroubovaného břitu*

	<b>šířka mm</b>	<b>hmotnost kg *</b>	<b>Objem litry</b>
I	1800	285	740
I	2000	300	820
I	2200	315	900
I	2400	335	1000
II	1800	375	1170
II	2000	395	1300
II	2200	418	1430
II	2400	440	1560
III	2000	547	1700
III	2200	577	1850
III	2400	607	2000
IV	2400	660	2360
IV	2600	690	2550
<i>poznámka</i>			
<i>* hmotnost bez závěsu</i>			

*Materiál používaný při výrobě náradí je jakosti S355 ( 11 523), veškeré břity HARDOX 450*

# UZLM, UZLMS, UZLMK, UZLMSK

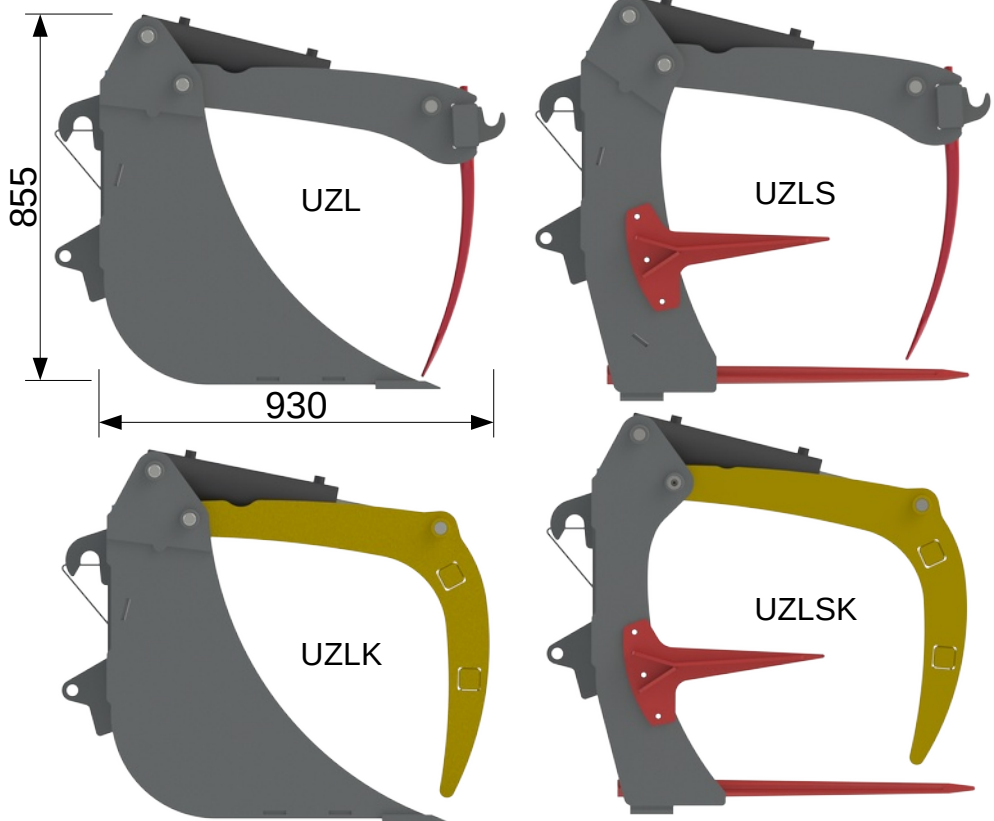
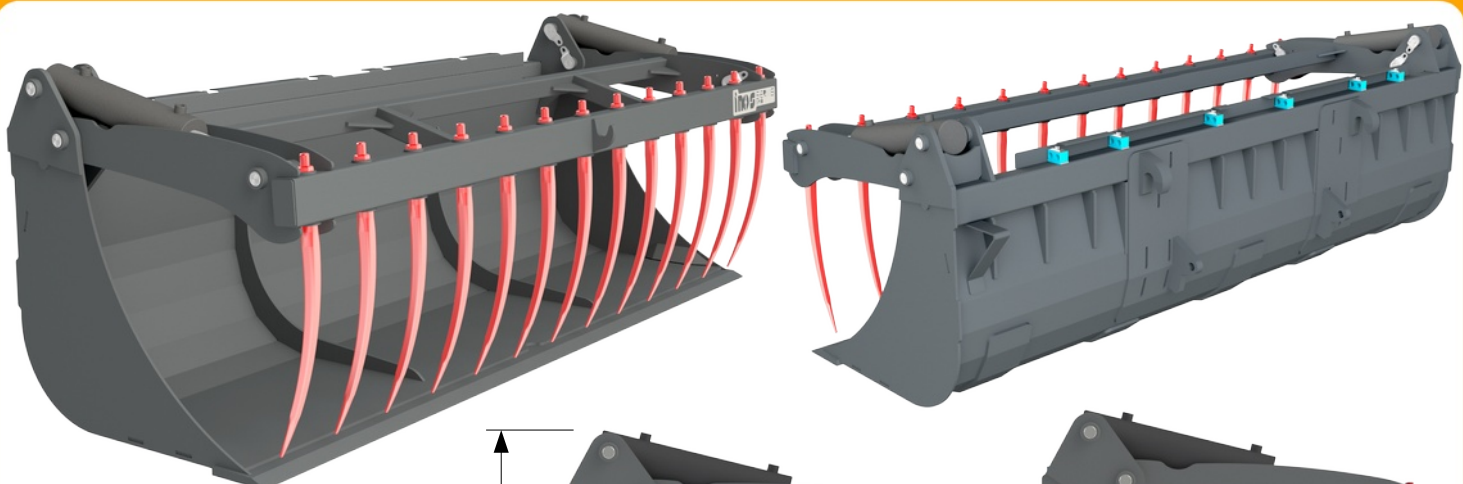


šířka mm	hmotnost kg *	objem m <sup>3</sup>
1000	218	0,40
1200	239	0,48
1300	282	0,51
1500	295	0,59
1600	310	0,63
2000	350	0,80
2100	353	0,83
2200	390	0,88
2500	445	0,99
<b>UZLM</b>		
Parametry dalších variant Vám rádi sdělíme osobně.		
* orientační hodnota bez závěsu		

*Univerzální zemědělská lopata v malém provedení pro všestranné využití. Rozevření umožňuje také přepravu balíků. Lze používat jako vykusovač siláží a senáží. Dostupné pro traktory, kolové nakladače a manipulátory menších nosností.*

*Materiál používaný při výrobě náradí je jakosti S355 ( 11 523), veškeré bříty HARDOX 450*

# UZL, UZLS, UZLK, UZLSK



šířka mm	hmotnost kg *	objem m <sup>3</sup>
1000	293	0,50
1500	383	0,75
1600	394	0,80
1800	420	0,90
1900	450	0,95
2000	457	1,00
2100	470	1,05
2200	492	1,10
2400	530	1,20
2500	540	1,25
2700	565	1,35

**UZL**

Parametry dalších variant Vám rádi sdělíme osobně.

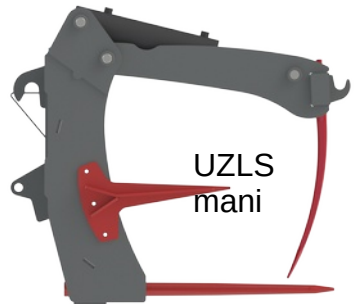
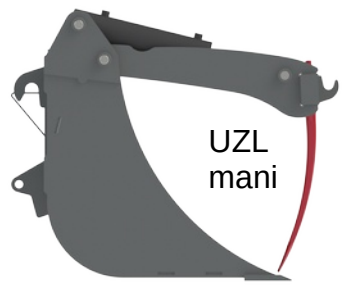
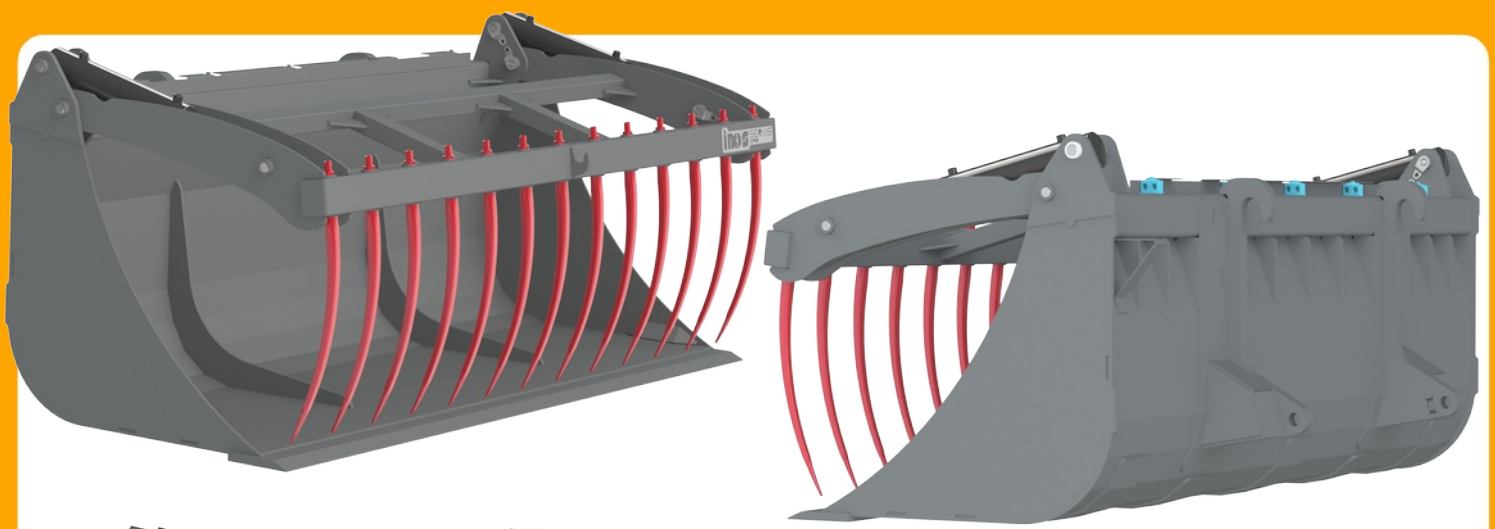
\* orientační hodnota bez závěsu

Univerzální zemědělská lopata pro všestranné využití. Rozevření umožňuje také přepravu balíků. Lze používat jako vykusovač siláží a senáží. Dostupné pro traktory, kolové nakladače a manipulátory menších nosností.

Materiál používaný při výrobě náradí je jakosti S355 ( 11 523), veškeré břity HARDOX 450



# UZL, UZLS, UZLK, UZLSK mani

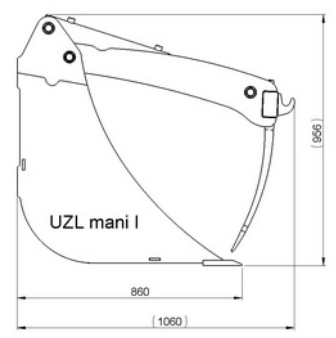
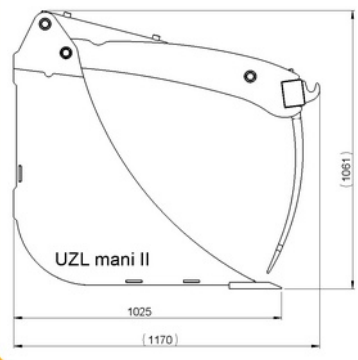


šířka mm	hmotnost kg *		objem m <sup>3</sup>	
	I	II	I	II
1800	565	650	1,04	1,43
1900	574	669	1,09	1,51
2000	583	686	1,15	1,59
2100	579	702	1,21	1,67
2200	600	643	1,27	1,75
2300	592	747	1,32	1,83
2400	645	767	1,38	1,91
2550	725	791	1,47	2,03
2650	778	817	1,52	2,11
2800	857	863	1,61	2,22

### UZL mani

Parametry dalších variant Vám rádi sdělíme osobně.

\* orientační hodnota bez závěsu



Univerzální zemědělská lopata pro všestranné využití. Rozevření umožňuje také přepravu balíků. Lze používat jako vykusovač siláží a senáží. Určeno kolové nakladače a manipulatory větších nosností.

Materiál používaný při výrobě náradí je jakosti S355 ( 11 523), veškeré břity HARDOX 450

šířka mm	hmotnost kg *	objem m <sup>3</sup>	určeno pro
2100	217	1	traktor
2500	306	1,8	traktor
2100	336	2	manipulátor

*poznámka*

*\* hmotnost bez závěsu*



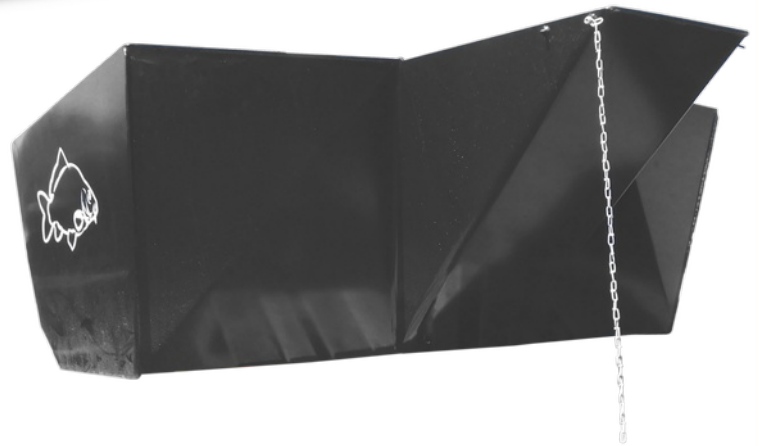
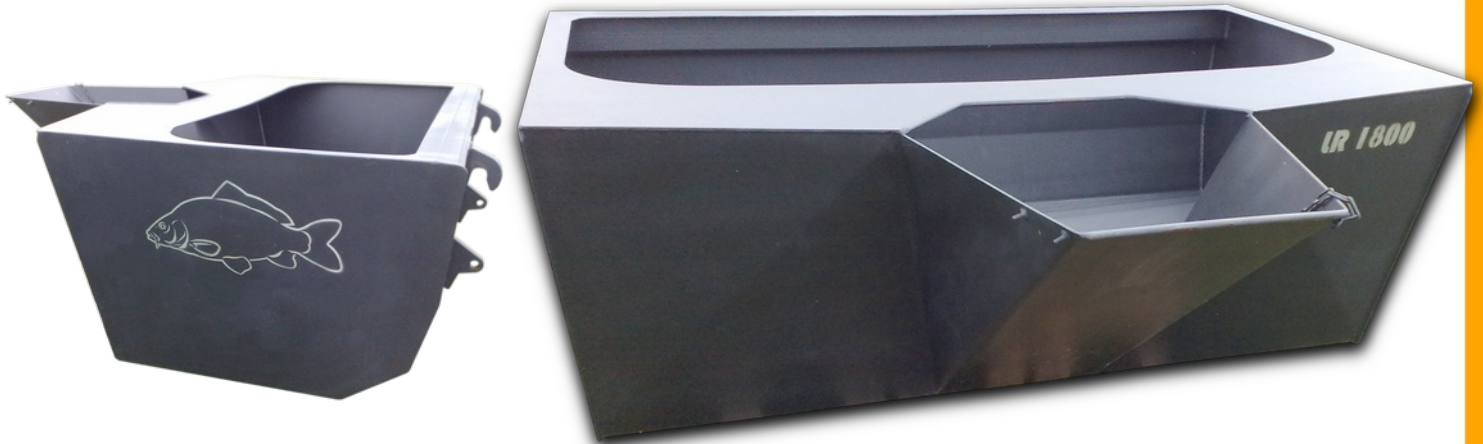
*Parametry dalších variant Vám rádi sdělíme osobně.*



*lehká přepravní lopata pro různé typy materiálů  
provedení pro traktory a manipulátory*



*Materiál používaný při výrobě náradí je jakosti S355 ( 11 523), veškeré břity HARDOX 450*



Lžíce na nakládku ryb s polohovacími řetízky. Závěsy dle přání zákazníka na všechny typy strojů.

šířka mm	hmotnost kg *	objem m <sup>3</sup>
1800	267	1,2
2100	296	1,4
<i>poznámka</i>		
* hmotnost bez závěsu		

Parametry dalších variant Vám rádi sdělíme osobně.



Materiál používaný při výrobě náradí je jakosti S355 ( 11 523), veškeré břity HARDOX 450

# COL mani

# COLZ mani



šířka mm	hmotnost kg *	objem m <sup>3</sup>
2100	513	0,67
2400	577	0,76
2600	605	0,82
2800	635	0,89
<i>poznámka</i>		
<i>* hmotnost bez závěsu</i>		

*Parametry dalších variant Vám rádi sdělíme osobně.*

*Čelní otvírací lžíce v zesíleném provedení pro manipulátory.*

*COLZ (se zuby)  
navarovací zub cca 1,5 kg  
vidlicový zub cca 2 kg + spoj.mat.)*

*Materiál používaný při výrobě náradí je jakosti S355 ( 11 523), veškeré břity HARDOX 450*





šířka mm	hmotnost kg *	objem m <sup>3</sup>
1000	279	0,32
1600	381	0,51
1800	422	0,57
2000	435	0,64
2100	467	0,67
2200	486	0,7
2400	512	0,76
2600	584	0,82
2800	631	0,89
<i>poznámka</i>		
* hmotnost bez závěsu		
Parametry dalších variant Vám rádi sdělíme osobně.		

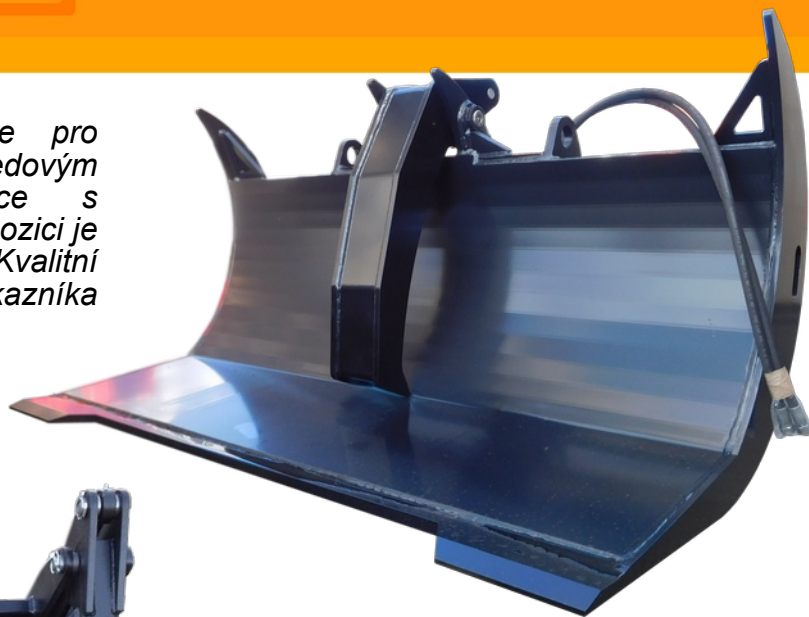
COLZ - provedení se zuby  
 navařovací zub cca 1,5 kg  
 vidlicový zub cca 2 kg +  
 spoj.mat.)



Čelní otvírací lžice, pro běžné terénní práce.

Materiál používaný při výrobě náradí je jakosti S355 ( 11 523), veškeré břity HARDOX 450

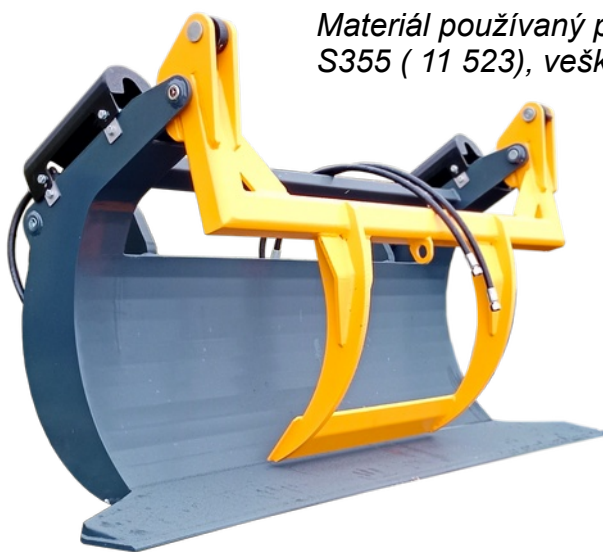
JDC - nářadí robustní konstrukce pro manipulaci s dřevní hmotou se středovým přidržovačem. Možnost manipulace s materiálem do průměru 800 mm. K dispozici je i odlehčená verze „economic“. Kvalitní prášková barva. Závěsy dle přání zákazníka na všechny typy strojů.



SPDC - speciální nářadí robustní konstrukce pro manipulaci s dřevní hmotou a dvěma hydraulickými válci. Možnost manipulace s materiálem do průměru 950 mm. K dispozici je i odlehčená verze „economic“. Kvalitní prášková barva. Závěsy dle přání zákazníka na všechny typy strojů.

Materiál používaný při výrobě nářadí je jakosti S355 ( 11 523), veškeré břity HARDOX 450

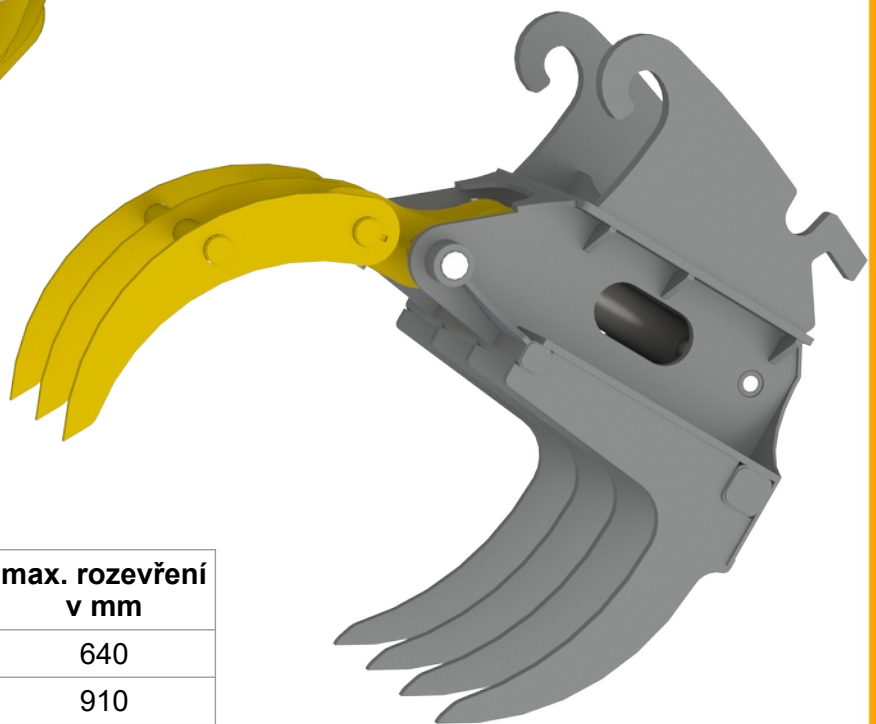
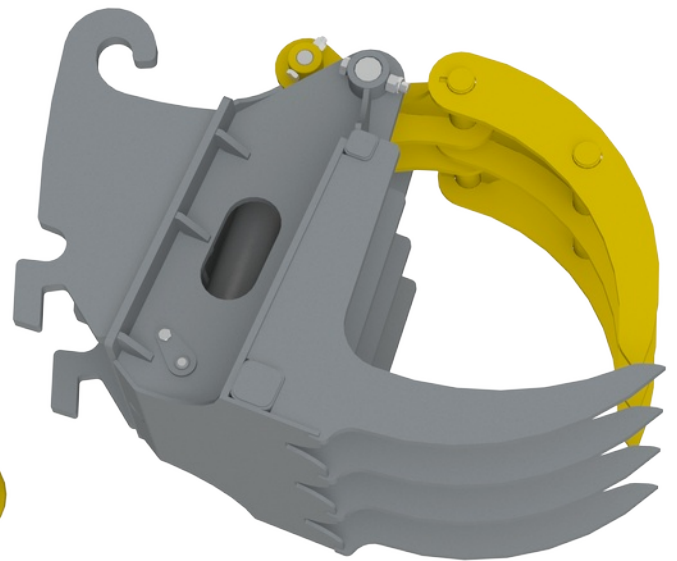
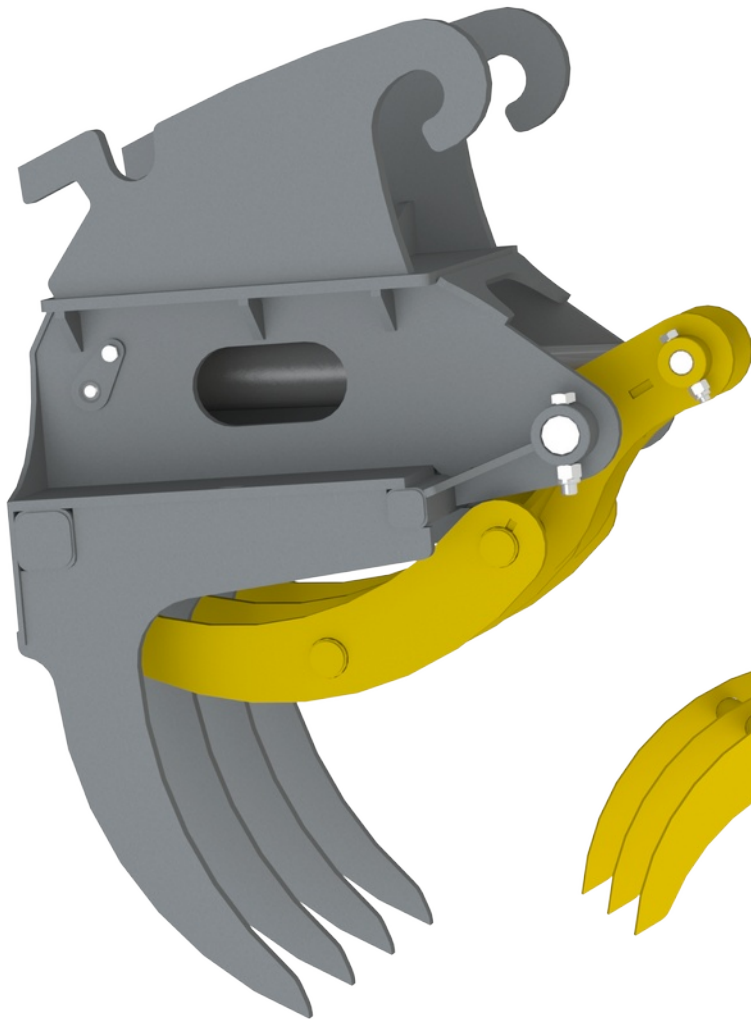
šířka v m	hmotnost kg *	max. Ø v m
<b>JDC</b>		
1,53	336	0,8
<b>JDC economic</b>		
1,53	201	0,8
poznámka		
* hmotnost bez závěsu		



šířka v m	hmotnost kg *	max. Ø v m
<b>SPDC</b>		
1,53	437	0,95
<b>SPDC economic</b>		
2	290	0,85
poznámka		
* hmotnost bez závěsu		

Parametry dalších variant Vám rádi sdělíme osobně.

manipulační a rektivační kleště pro  
bagry cca do 10t



	velikost bagru	šířka mm	hmotnost kg	max. rozevření v mm
I.	do 5t	500	180	640
II.	od 6t do 10t	900	390	910
<i>poznámka poznámka</i>				
<i>Parametry dalších variant Vám rádi sdělíme osobně. Parametry dalších variant Vám rádi sdělíme osobně.</i>				

*Materiál používaný při výrobě náradí je jakosti  
S355 ( 11 523), veškeré bříty HARDOX 450*

INOS-SERVIS s.r.o.  
Dlouhá Louka 562  
384 22 Vlachovo Březí

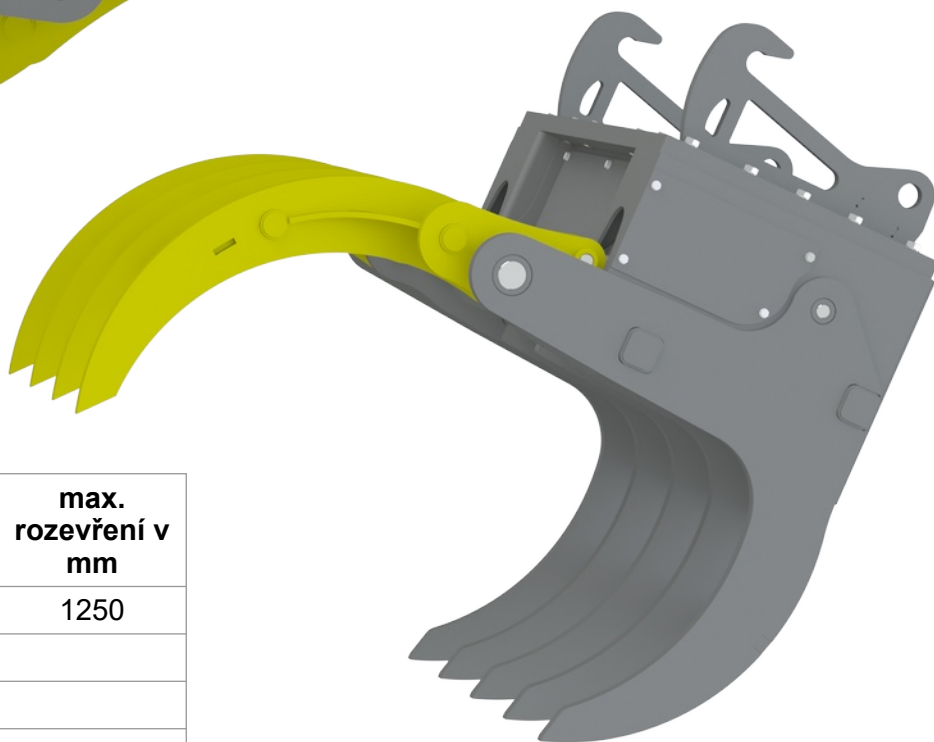
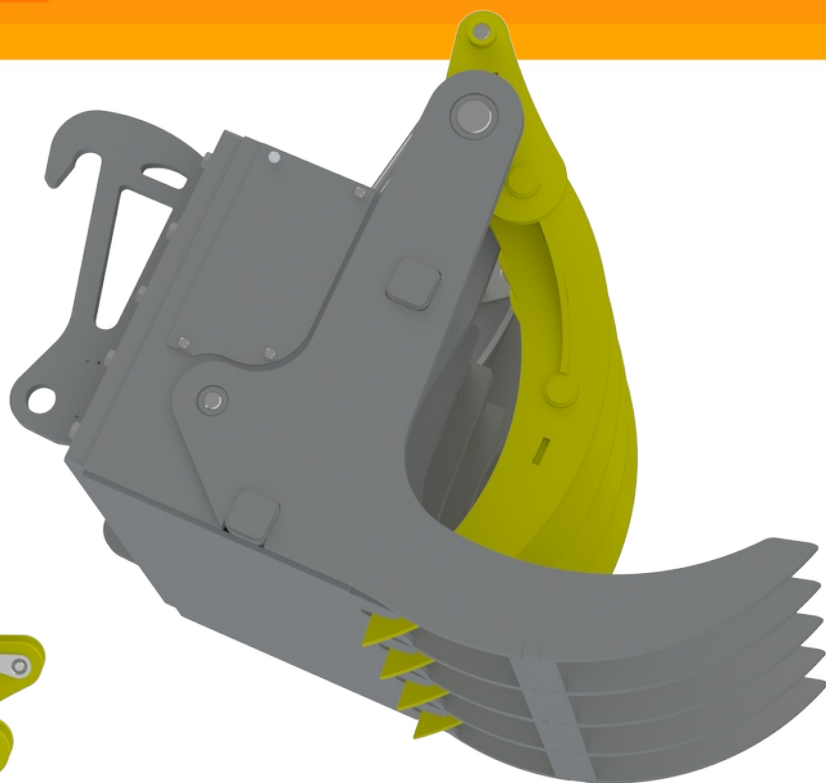
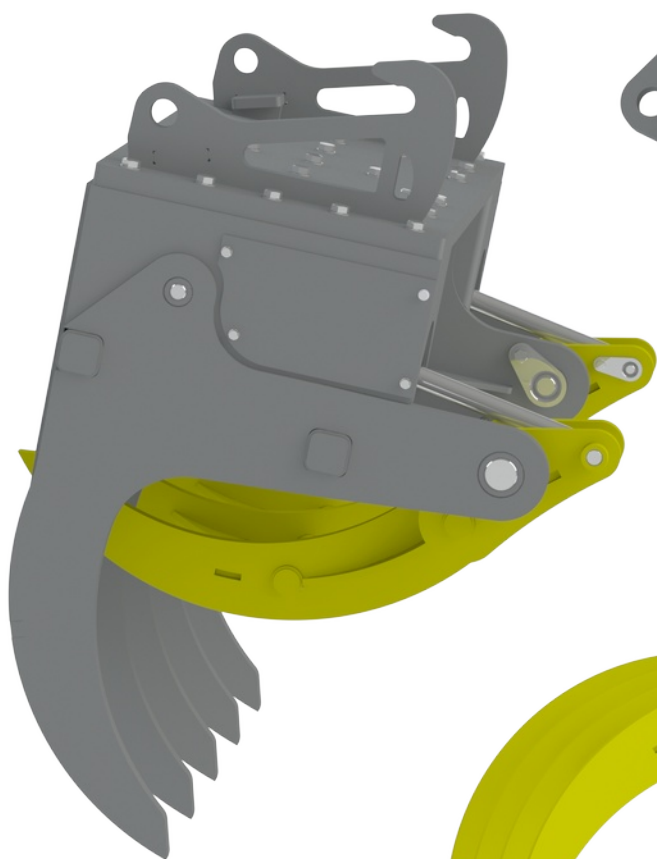
IČ: 47239603  
DIČ: CZ47239603

tel.: 00420 399 299 893  
GSM: 00420 602 146 760

[www.inosservis.cz](http://www.inosservis.cz)

e-mail: [vyroba@inosservis.cz](mailto:vyroba@inosservis.cz)

manipulační a rekultivační kleště pro  
bagry do 30t



šířka mm	hmotnost kg	max. rozevření v mm
1200	1200	1250
<i>poznámka</i>		
Parametry dalších variant Vám rádi sdělíme osobně.		

Materiál používaný při výrobě náradí je jakosti  
S355 ( 11 523), veškeré břity HARDOX 450

INOS-SERVIS s.r.o.  
Dlouhá Louka 562  
384 22 Vlachovo Březí

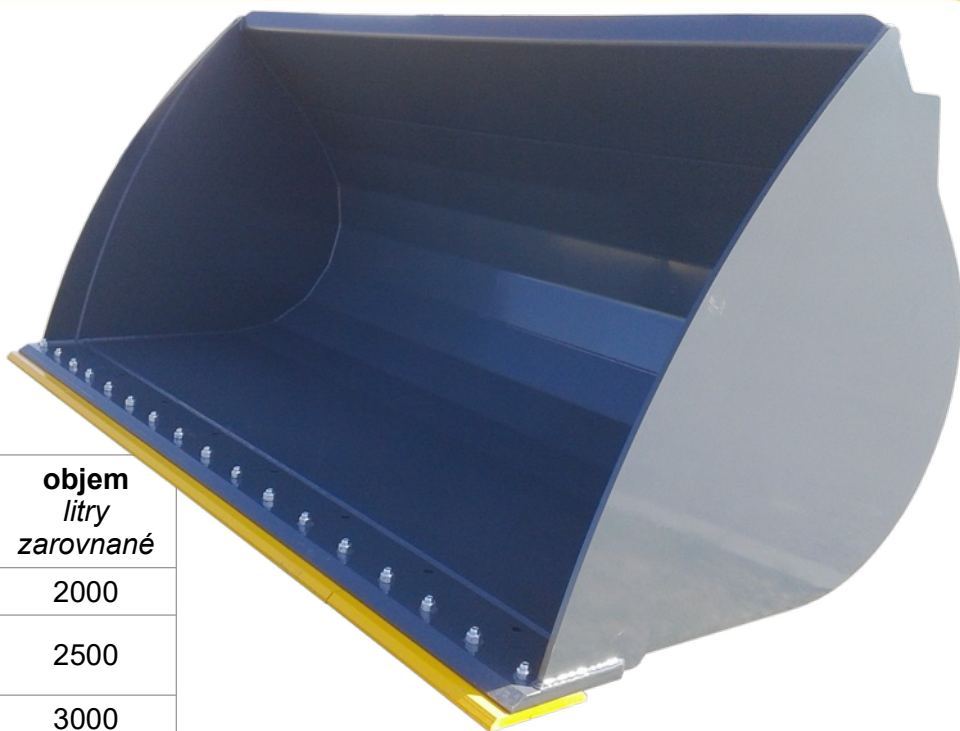
IČ: 47239603  
DIČ: CZ47239603

tel.: 00420 399 299 893  
GSM: 00420 602 146 760

[www.inosservis.cz](http://www.inosservis.cz)

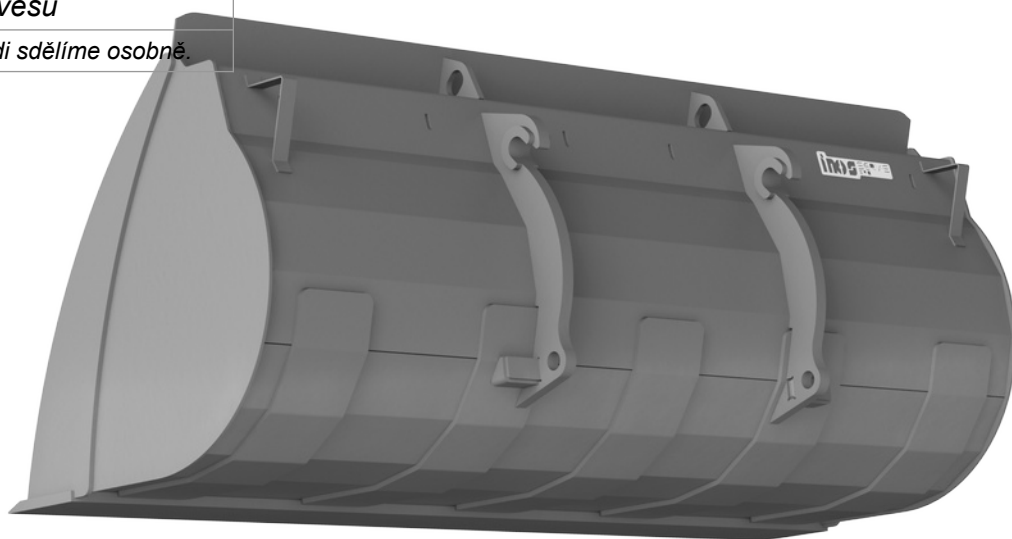
e-mail: [vyroba@inosservis.cz](mailto:vyroba@inosservis.cz)





název	šířka mm	hmotnost kg *	objem litry zarovnané
NL-KL 2	3000	973	2000
NL-KL 2,5	3000	1200	2500
NL-KL 3	3000	1250	3000
NL-KL 3,5	3000	1330	3500
NL-KL 4	3000	1420	4000
<i>poznámka</i>			
<i>* hmotnost bez závěsu</i>			
<i>Parametry dalších variant Vám rádi sdělíme osobně.</i>			

**přídavný 3-dílný břit  
šroubovaný - cca 140 kg**

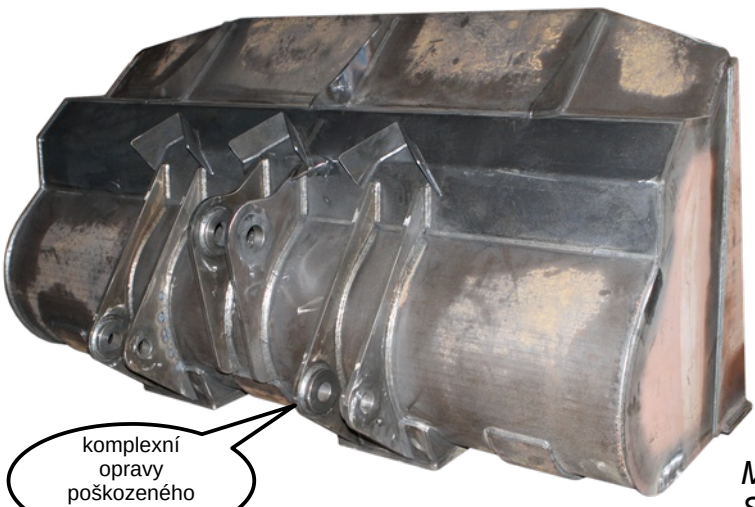
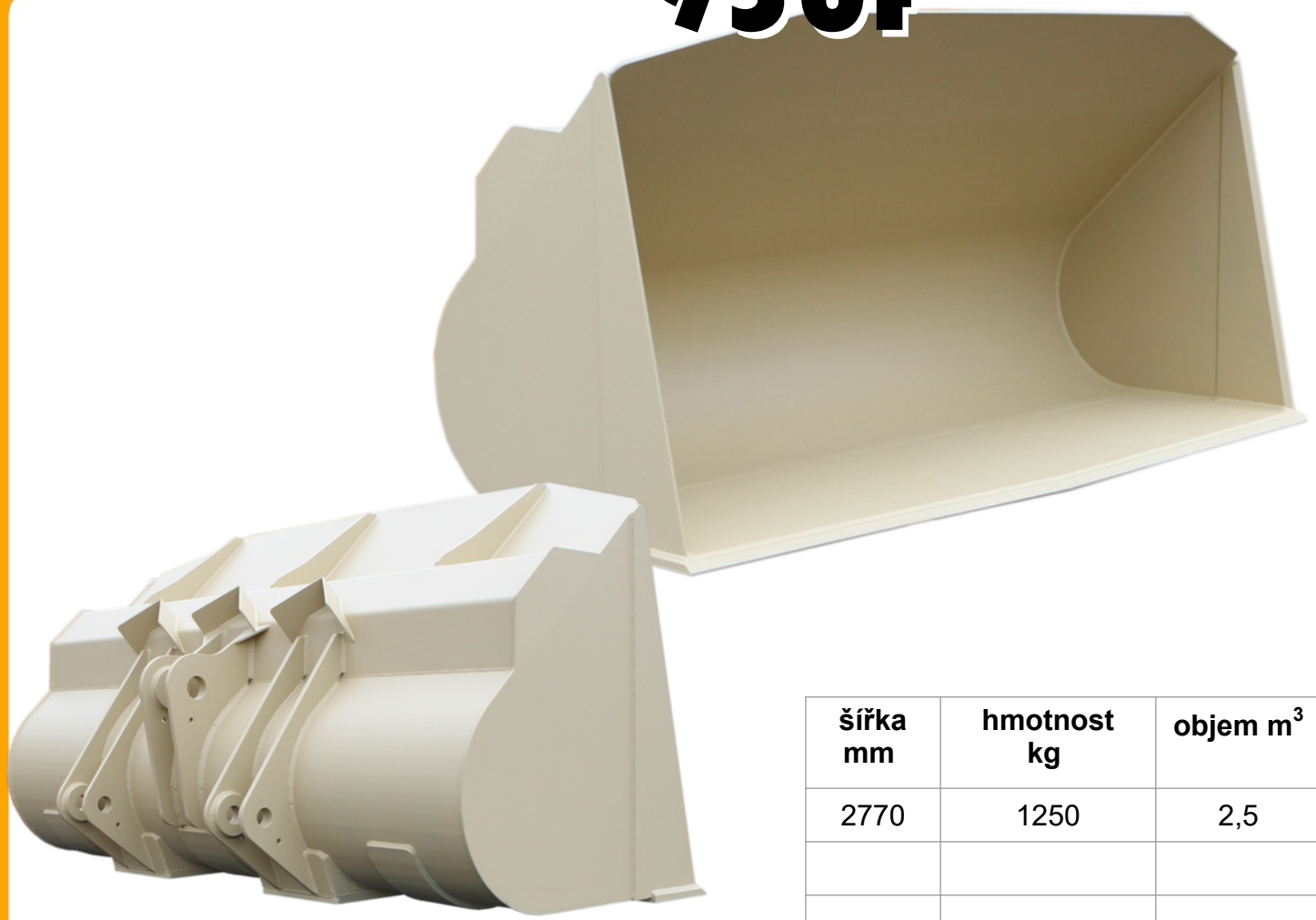


**čelní nakládací lopata pro kloubové  
nakladače**

**Materiál používaný při výrobě náradí je jakosti  
S355 ( 11 523), veškeré břity HARDOX 450**

# Caterpillar

## 950F



komplexní opravy poškozeného náradí

šířka mm	hmotnost kg	objem m <sup>3</sup>
2770	1250	2,5
<i>poznámka</i>		
<i>Parametry dalších variant Vám rádi sdělíme osobně.</i>		

*speciální lžíce pro kloubové nakladače typu Caterpillar a Volvo*

*Materiál používaný při výrobě náradí je jakosti S355 ( 11 523), veškeré břity HARDOX 450*

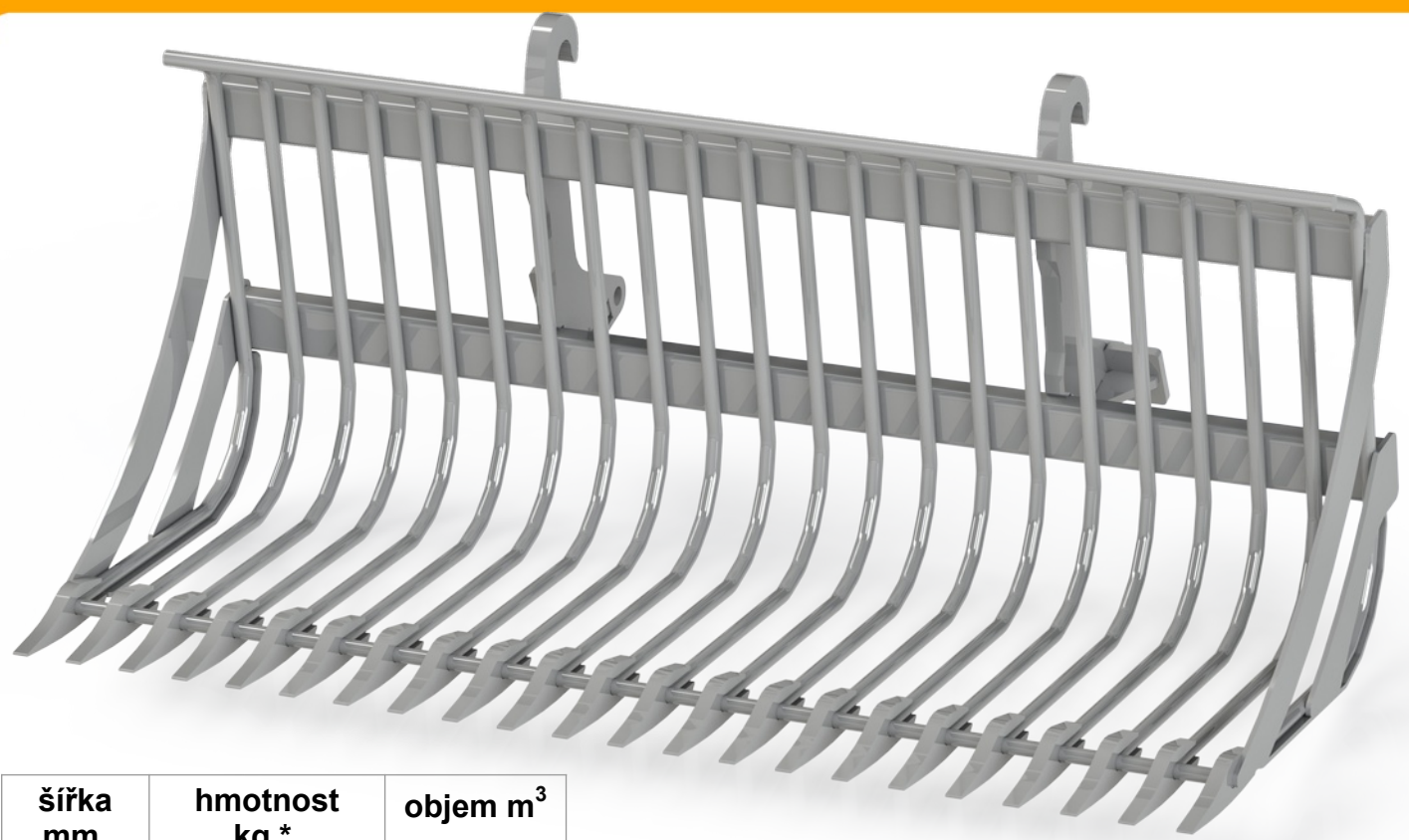
*Kleště na balíky s aretačí polohy úchopných ramen. Oblé hrany kleští pro zmenšení rizika průrazu fólie balíků. Provedení lehčí a těžší dle typu stroje. Závěsy dle přání zákazníka na všechny typy strojů.*



mm	hmotnost kg *	
<b>KNB</b>		
Ø 1600	200	
<b>KNB-T</b>		
Ø 1600	253	
Ø 1800	284	
poznámka		
* hmotnost bez závěsu		

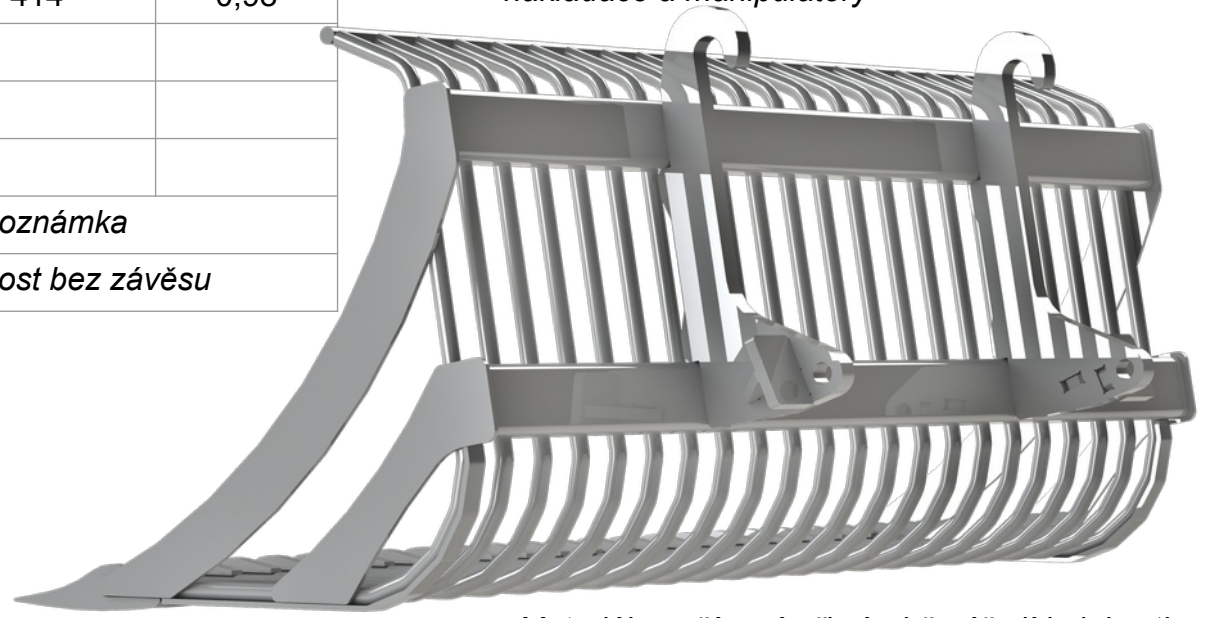
*Parametry dalších variant Vám rádi sdělíme osobně.*

*Materiál používaný při výrobě náradí je jakosti S355 ( 11 523), veškeré břity HARDOX 450*



šířka mm	hmotnost kg *	objem m <sup>3</sup>
2300	414	0,98
<i>poznámka</i>		
<i>* hmotnost bez závěsu</i>		

*prosévací lžíce na sběr kamenů pro čelní nakladače a manipulátory*



*Materiál používaný při výrobě náradí je jakosti S355 ( 11 523), veškeré bříty HARDOX 450*

*Parametry dalších variant Vám rádi sdělíme osobně.*

**INOS-SERVIS s.r.o.**  
 Dlouhá Louka 562  
 384 22 Vlachovo Březí

**IČ: 47239603**  
**DIČ: CZ47239603**

**tel.: 00420 399 299 893**  
**GSM: 00420 602 146 760**

**www.inosservis.cz**

**e-mail: vyroba@inosservis.cz**

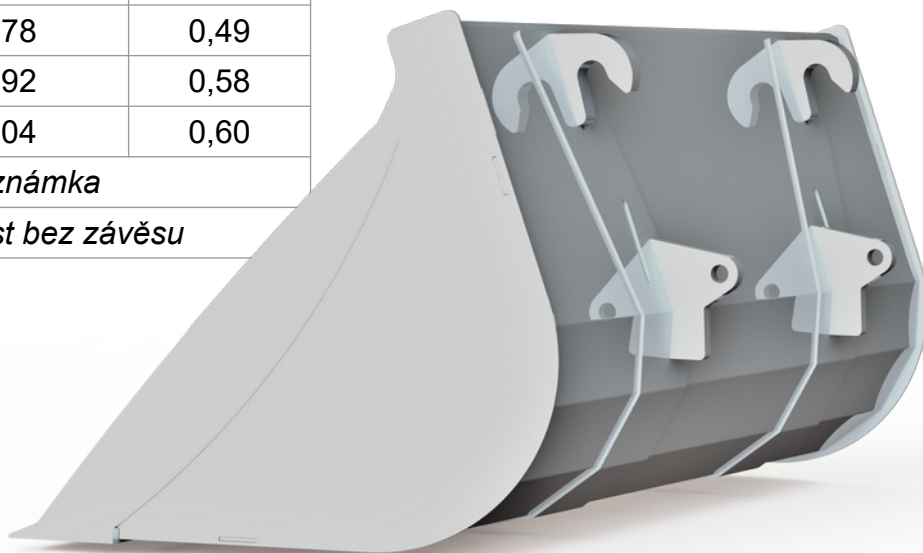


SERVIS  
SRO



šířka mm	hmotnost kg *	objem m <sup>3</sup>
1000	113	0,27
1300	135	0,35
1400	149	0,38
1500	156	0,41
1600	164	0,43
1700	171	0,46
1800	178	0,49
2150	192	0,58
2200	204	0,60
<i>poznámka</i>		
<i>* hmotnost bez závěsu</i>		

*lehká nakládací lžíce pro čelní nakladače*



*Parametry dalších variant Vám rádi sdělíme osobně.*

*Materiál používaný při výrobě náradí je jakosti S355 ( 11 523), veškeré břity HARDOX 450*

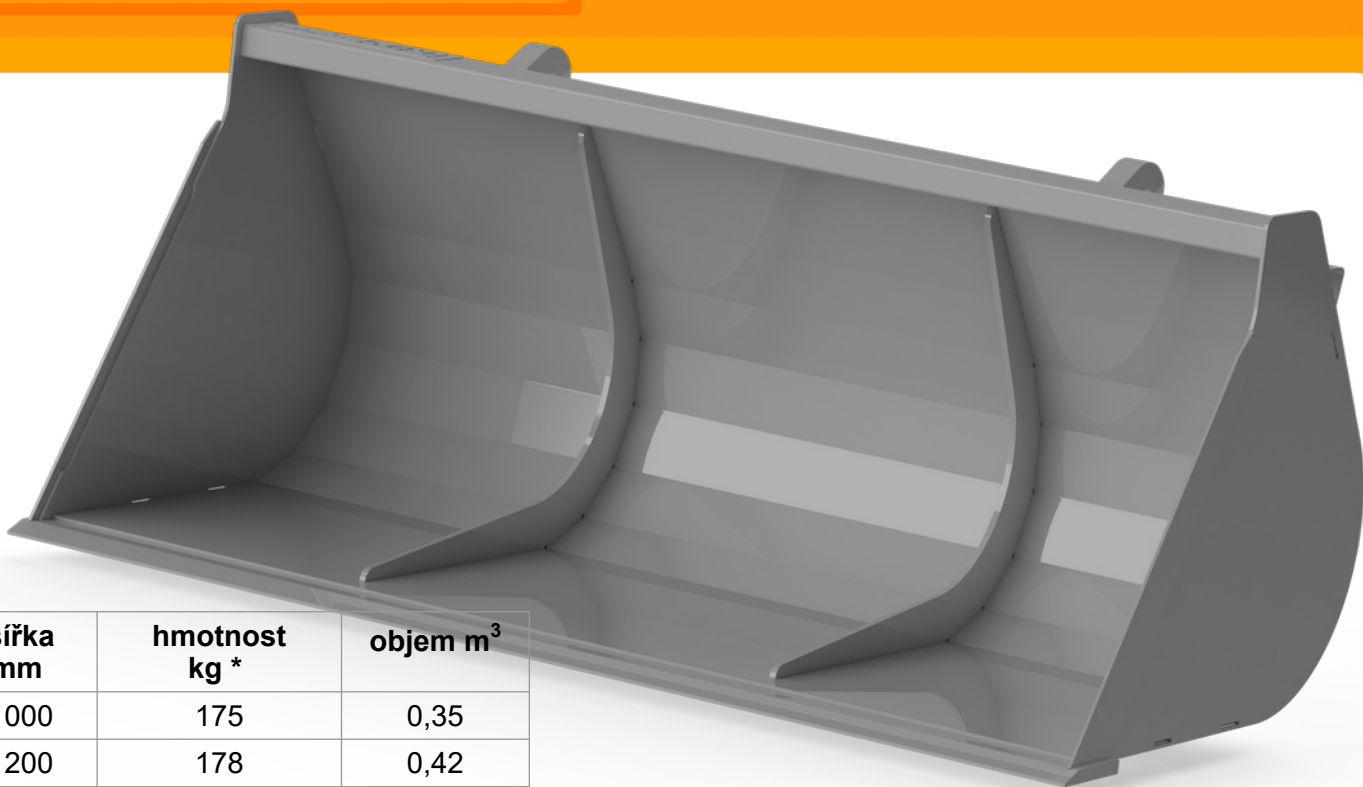
INOS-SERVIS s.r.o.  
Dlouhá Louka 562  
384 22 Vlachovo Březí

IČ: 47239603  
DIČ: CZ47239603

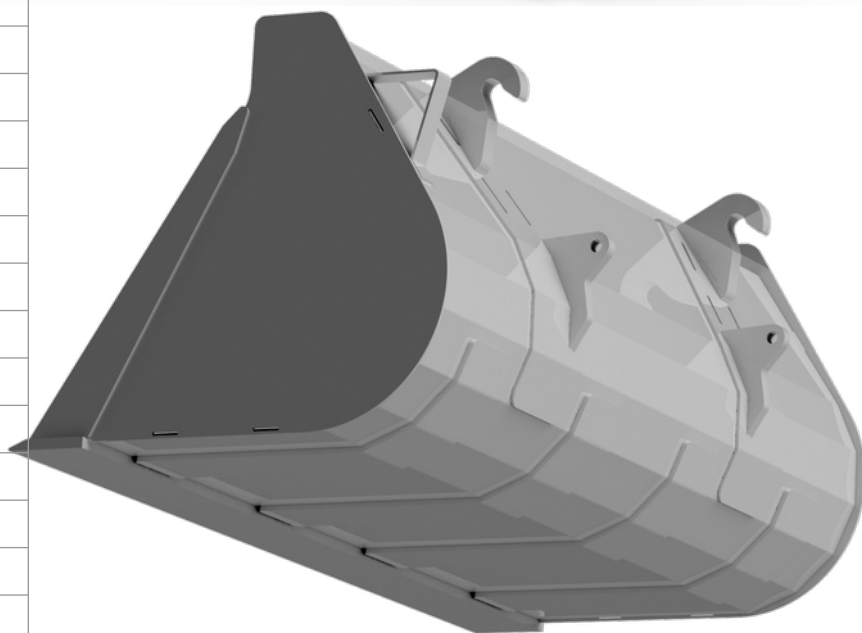
tel.: 00420 399 299 893  
GSM: 00420 602 146 760

[www.inosservis.cz](http://www.inosservis.cz)

e-mail: [vyroba@inosservis.cz](mailto:vyroba@inosservis.cz)



šířka mm	hmotnost kg *	objem m <sup>3</sup>
1000	175	0,35
1200	178	0,42
1300	201	0,45
1400	211	0,49
1500	223	0,52
1600	240	0,56
1700	249	0,59
1800	258	0,62
1900	268	0,66
2000	277	0,69
2100	282	0,73
2200	293	0,76
2400	301	0,83
2500	324	0,87
3000	429	1,04
<i>poznámka</i>		
<i>* hmotnost bez závěsu</i>		



*nakládací lžíce pro čelní nakladače  
středně těžké práce*

*Parametry dalších variant Vám rádi sdělíme osobně.*

*Materiál používaný při výrobě náradí je jakosti  
S355 ( 11 523), veškeré břity HARDOX 450*

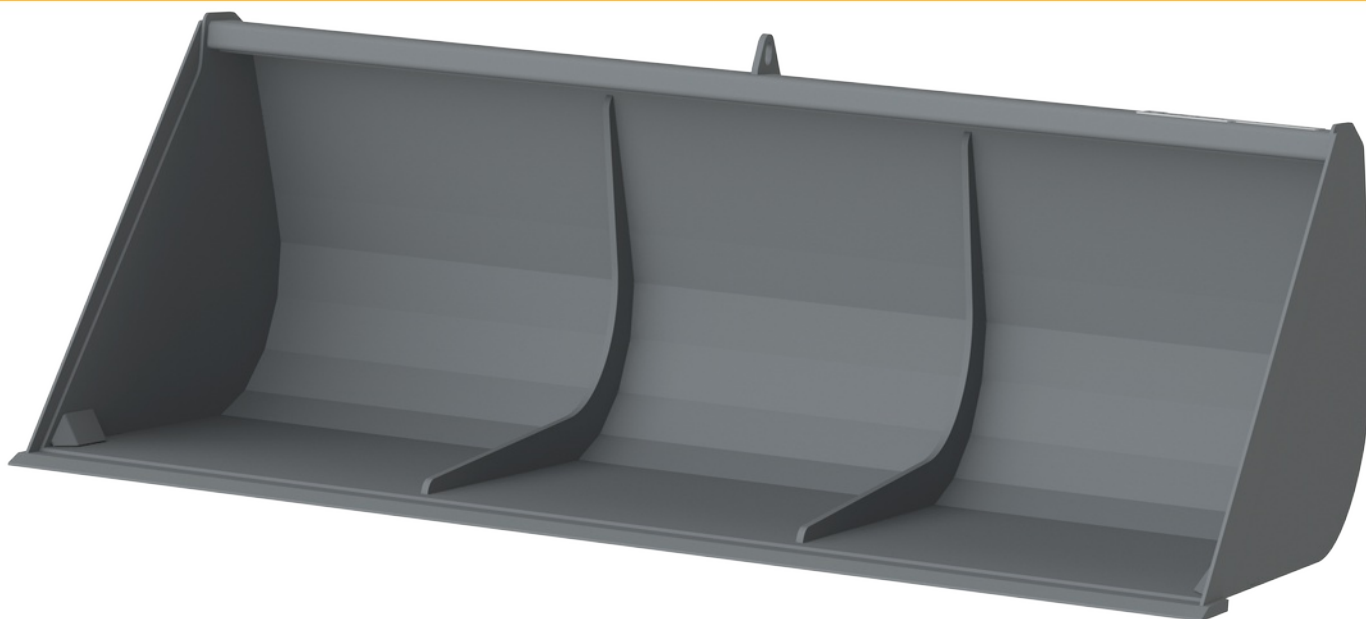
INOS-SERVIS s.r.o.  
Dlouhá Louka 562  
384 22 Vlachovo Březí

IČ: 47239603  
DIČ: CZ47239603

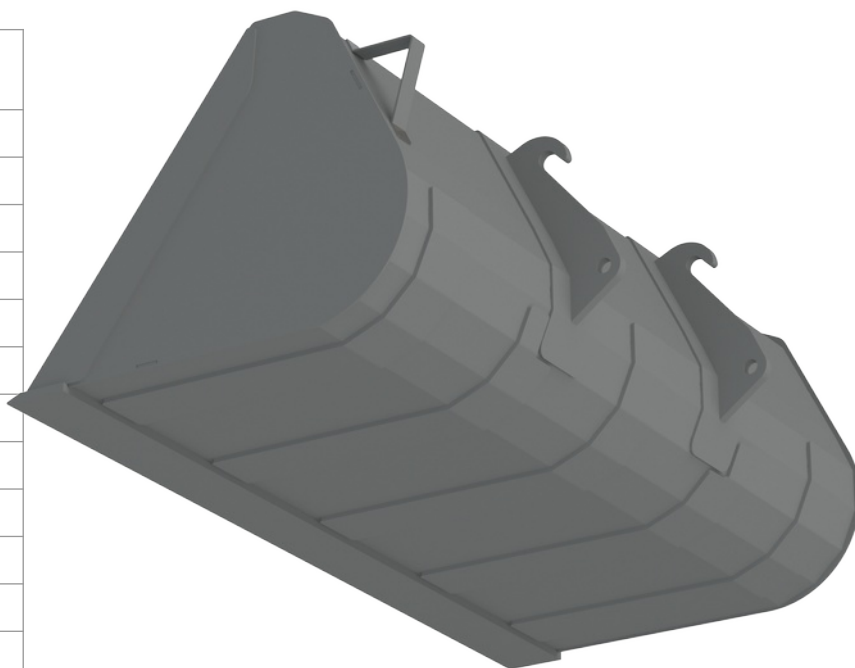
tel.: 00420 399 299 893  
GSM: 00420 602 146 760

[www.inosservis.cz](http://www.inosservis.cz)

e-mail: [vyroba@inosservis.cz](mailto:vyroba@inosservis.cz)



šířka mm	hmotnost kg *	objem m <sup>3</sup>
1500	298	0,60
1600	309	0,65
1800	312	0,73
1900	323	0,77
2100	365	0,85
2200	371	0,89
2300	382	0,93
2400	393	0,97
2500	404	1,01
2600	437	1,06
<i>poznámka</i>		
<i>* hmotnost bez závěsu</i>		



*nakládací lžíce pro čelní nakladače  
středně těžké práce*

*Parametry dalších variant Vám rádi sdělíme osobně.*

*Materiál používaný při výrobě náradí je jakosti  
S355 ( 11 523), veškeré břity HARDOX 450*

INOS-SERVIS s.r.o.  
Dlouhá Louka 562  
384 22 Vlachovo Březí

IČ: 47239603  
DIČ: CZ47239603

tel.: 00420 399 299 893  
GSM: 00420 602 146 760

[www.inosservis.cz](http://www.inosservis.cz)

e-mail: [vyroba@inosservis.cz](mailto:vyroba@inosservis.cz)



šířka mm	hmotnost kg *	objem m <sup>3</sup>
3000	332	-
<i>poznámka</i>		
<i>* hmotnost bez závěsu</i>		

*Parametry dalších variant Vám rádi sdělíme osobně.*

*Vidle na balíky sklopné s kovanými hroty (1200 mm). Kované hroty jsou vždy uloženy v pouzdrech.*

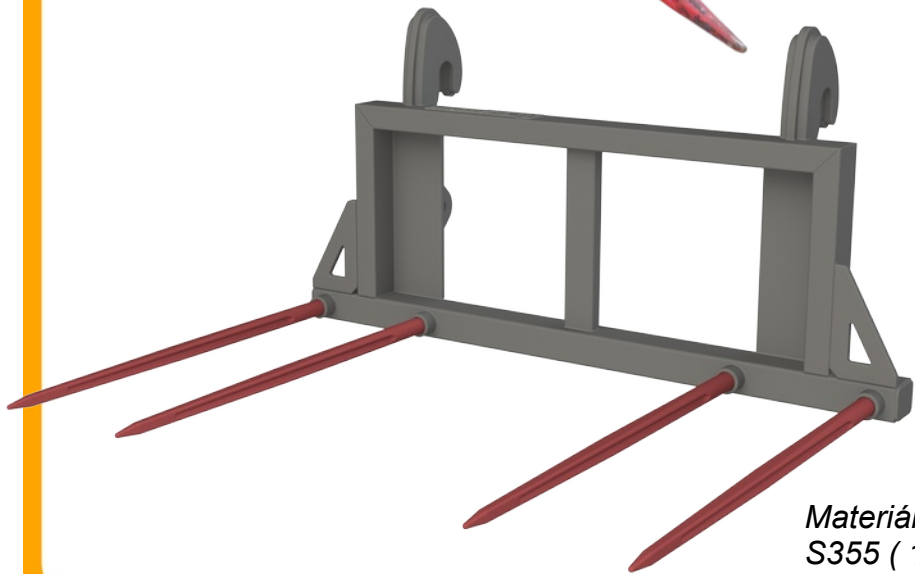
*Závěsy dle přání zákazníka na všechny typy strojů, lze objednat i variantu pro třetí bod.*

*Materiál používaný při výrobě náradí je jakosti S355 ( 11 523), veškeré břity HARDOX 450*





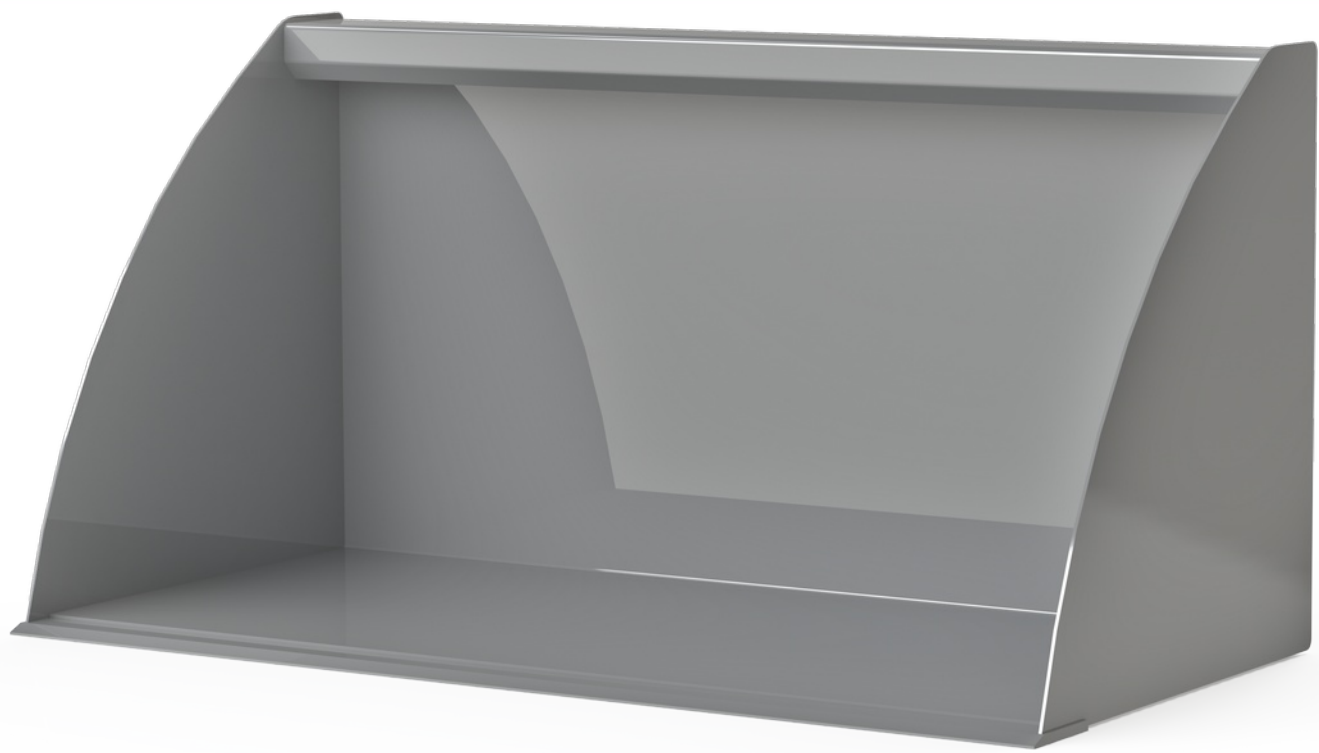
Vidle na balíky se čtyřmi hroty (800 mm, 1200 mm) pro čelní nakladače a manipulátory. Kované hroty jsou vždy uloženy v pouzdrech. Závěsy dle přání zákazníka na všechny typy strojů, lze objednat i variantu pro třetí bod.



šířka mm	hmotnost kg *	
800	38 (2 hroty)	pro traktory a kompakty
1000	71 (2 hroty)	pro traktory a kompakty
1400	81	pro traktory a kompakty
1600	122	
1800	128	
<i>poznámka</i>		
* hmotnost bez závěsu		

Parametry dalších variant Vám rádi sdělíme osobně.

Materiál používaný při výrobě náradí je jakosti S355 ( 11 523), veškeré břity HARDOX 450



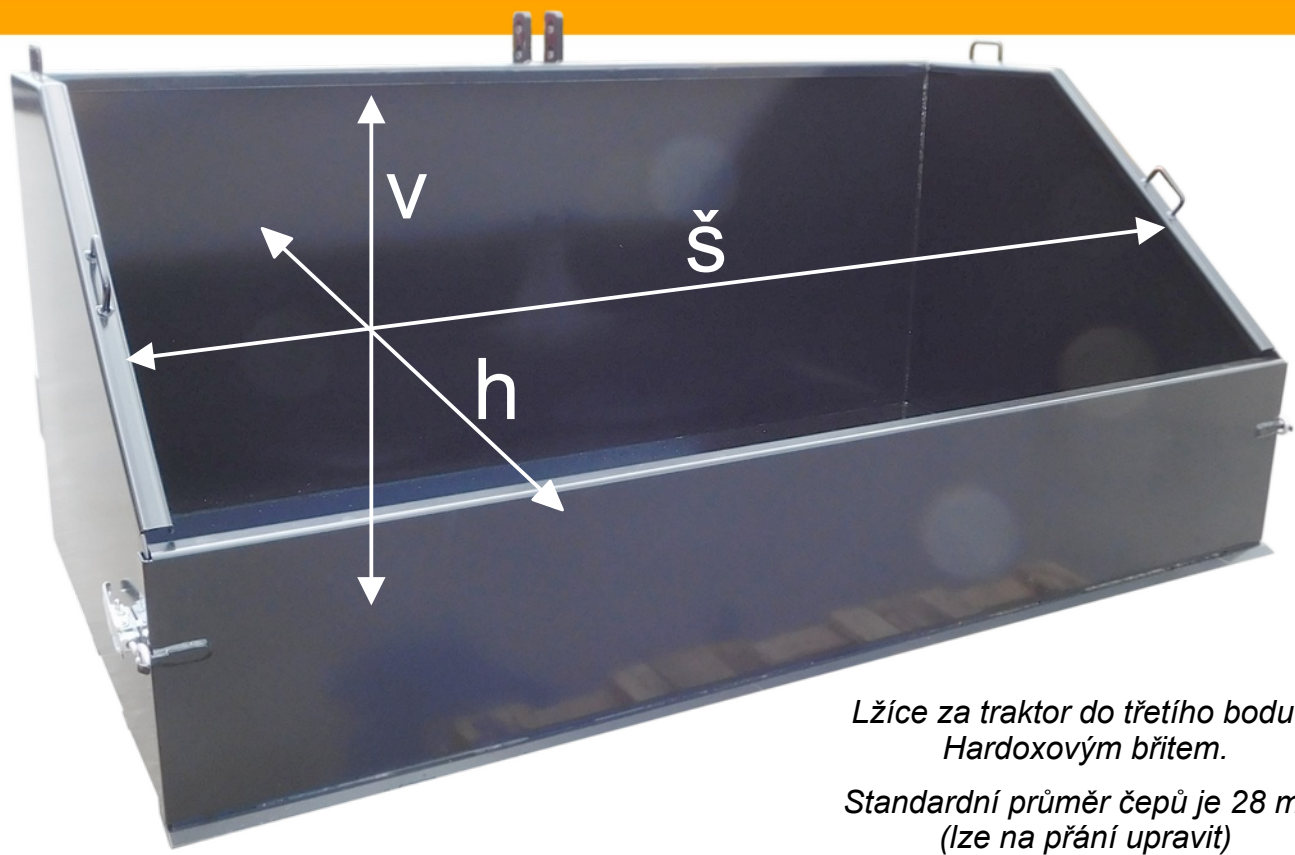
*univerzální lžíce do třetího bodu*

šířka mm	hmotnost kg	objem m <sup>3</sup>
1100 klasik	162	0,53
1700 klasik	215	0,82
1700 kompakt	206	0,84
<i>poznámka</i>		

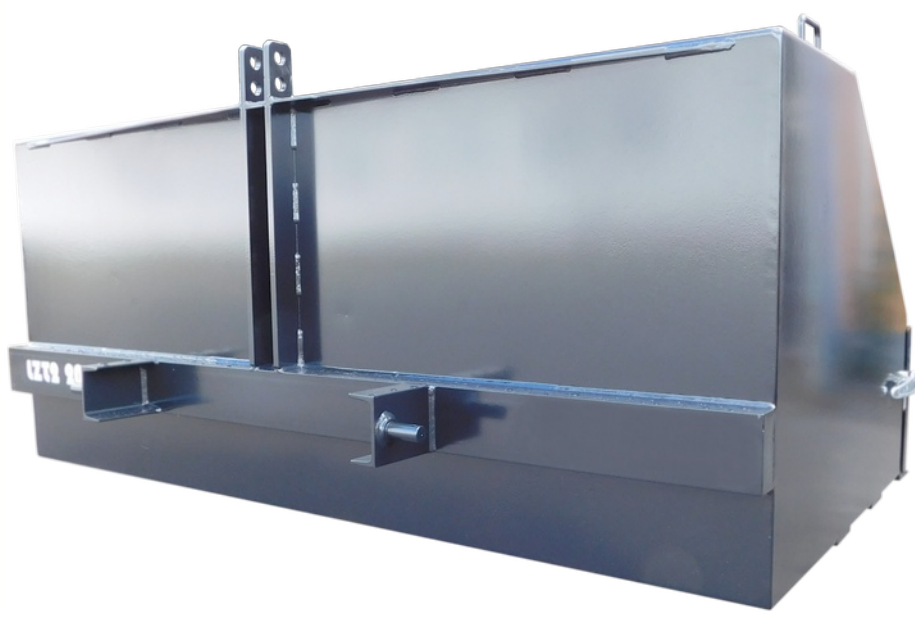


*Materiál používaný při výrobě náradí je jakosti S355 ( 11 523), veškeré bříty HARDOX 450*

*Parametry dalších variant Vám rádi sdělíme osobně.*



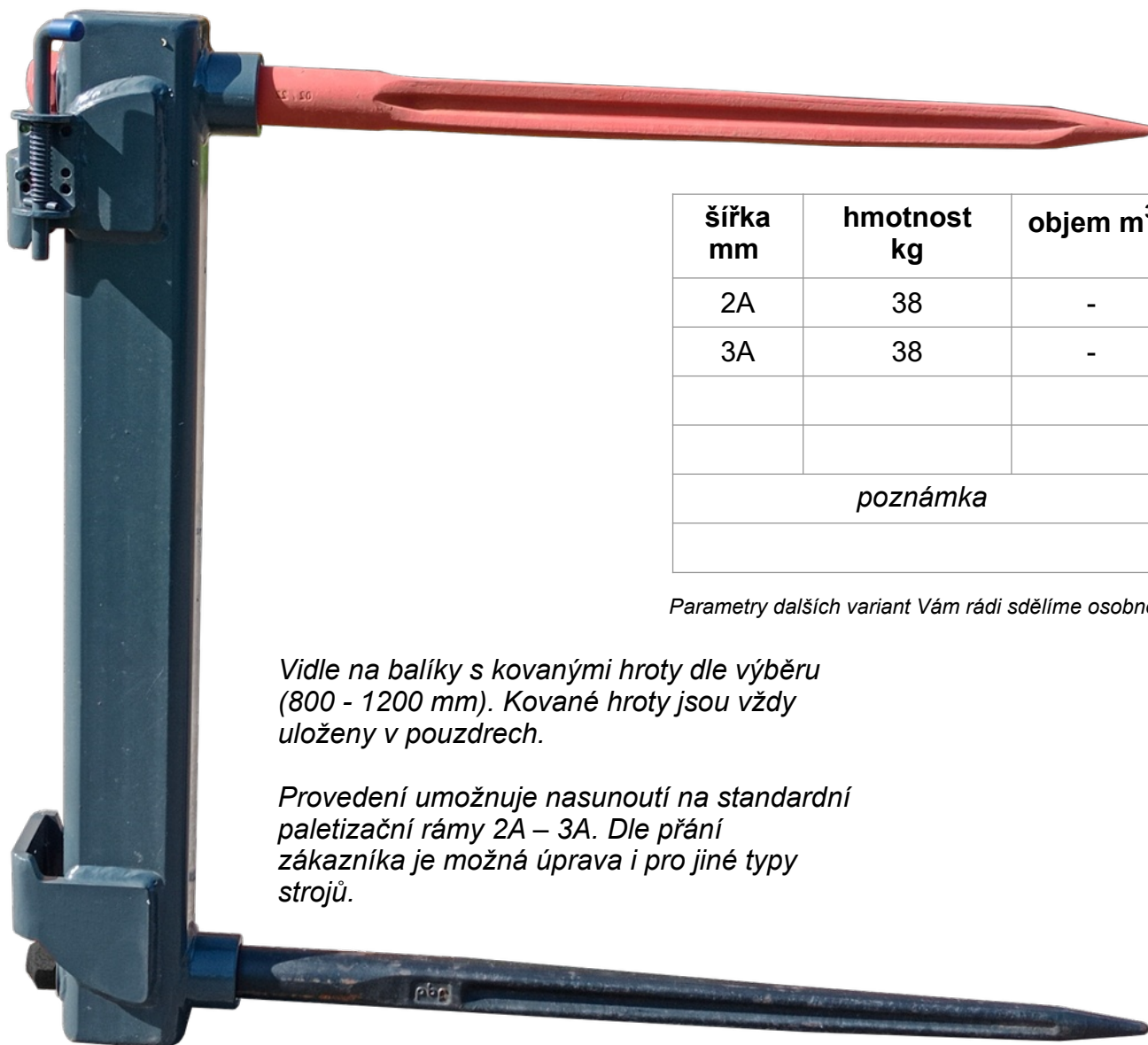
*Lžíce za traktor do třetího bodu s Hardoxovým břitem.*  
*Standardní průměr čepů je 28 mm (lze na přání upravit)*  
*Volitelně čelo se zajištěním.*



š-v-h cm	hmotnost kg	objem m <sup>3</sup>
130x70x82	175	0,65
180x85x107	337	1,35
200x85x120	357	1,7
240x85x120	443	2
<i>poznámka</i>		

*Parametry dalších variant Vám rádi sdělíme osobně.*

*Materiál používaný při výrobě náradí je jakosti S355 ( 11 523), veškeré břity HARDOX 450*



šířka mm	hmotnost kg	objem m <sup>3</sup>
2A	38	-
3A	38	-
<i>poznámka</i>		

*Parametry dalších variant Vám rádi sdělíme osobně.*

*Vidle na balíky s kovanými hroty dle výběru (800 - 1200 mm). Kované hroty jsou vždy uloženy v pouzdrech.*

*Provedení umožňuje nasunutí na standardní paletizační rámy 2A – 3A. Dle přání zákazníka je možná úprava i pro jiné typy strojů.*

*Materiál používaný při výrobě náradí je jakosti S355 ( 11 523), veškeré břity HARDOX 450*

